

Подготовка устройств системы интерактивного тестирования учащихся в программе ActivInspire

при помощи пультов ActiVote

1.1. РЕГИСТРАЦИЯ УСТРОЙСТВ

1.2. ЗАПОЛНЕНИЕ БАЗЫ ДАННЫХ УЧЕНИКОВ (ВВОД СПИСКОВ КЛАССОВ)

РЕГИСТРАЦИЯ УСТРОЙСТВ

В данной инструкции описывается регистрация устройств ActiVote и создание теста для интерактивного тестирования в программе ActivInspire (версия 1.4.) для интерактивной доски ActivBoard (Promethean, Великобритания).

Для того, чтобы приступить к созданию тестов для интерактивного тестирования, необходимо, в первую очередь, зарегистрировать пульты для интерактивного тестирования. Мы будем регистрировать и работать с устройствами ActiVote.



Рисунок 1 . Изображение устройств ActiVote

В центре устройства располагается самая большая кнопка оранжевого цвета. Эта кнопка предназначена для регистрации устройства. После нажатия оранжевой кнопки устройство посылает сигнал принимающему-передающему устройству (оно может быть встроено в интерактивную доску, либо же в этом качестве может выступать ActivHub - другое устройство, предназначенное для приема-передачи сигнала устройств ActiVote). Затем сигнал передаётся на ПК и в программе ActivInspire соответствующее устройство регистрируется. В верхней части каждого устройства ActiVote располагаются два небольших индикатора красного и зеленого цветов. Красный индикатор мигает, когда устройство отправляет сигнал (при регистрации или при голосовании). Зеленый индикатор мигает в том случае, когда устройство принимает сигнал (это также

происходит при регистрации устройства). Кнопки А, В, С, D, Е, F предназначены для проведения интерактивного голоосования. При нажатии на них Программа ActivInspire фиксирует тот вариант ответа, который Вы выбрали. На этом краткое описание внешнего вида и принципа работы устройства ActiVote завершается. Переходим к подготовительному этапу проведения интерактивного тестирования. Запустим программу ActivInspire двойным щелчком левой кнопкой мыши по ярлыку на рабочем столе либо нажав кнопку Пуск, которая находится в левом нижнем углу экрана.

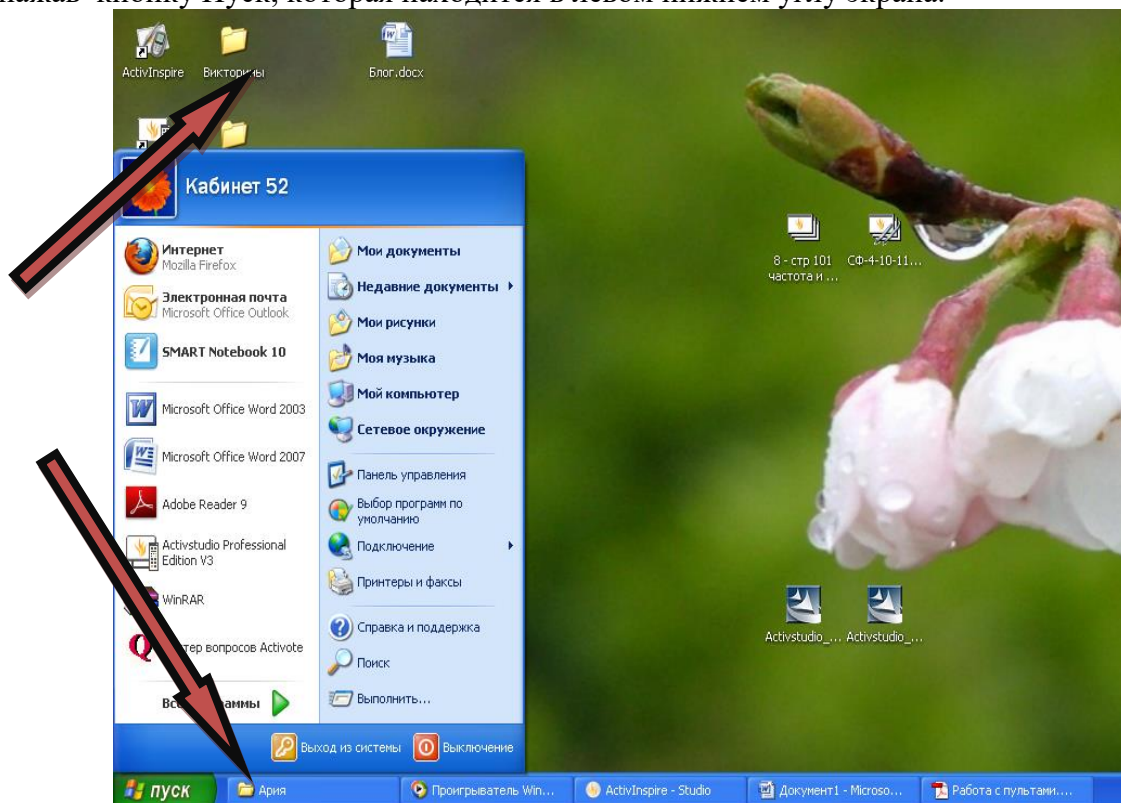


Рисунок 2. Запуск программы

После этого необходимо пройти по следующему пути «Все программы» → «ActivSoftware» → «ActivInspire» → «ActivInspire».

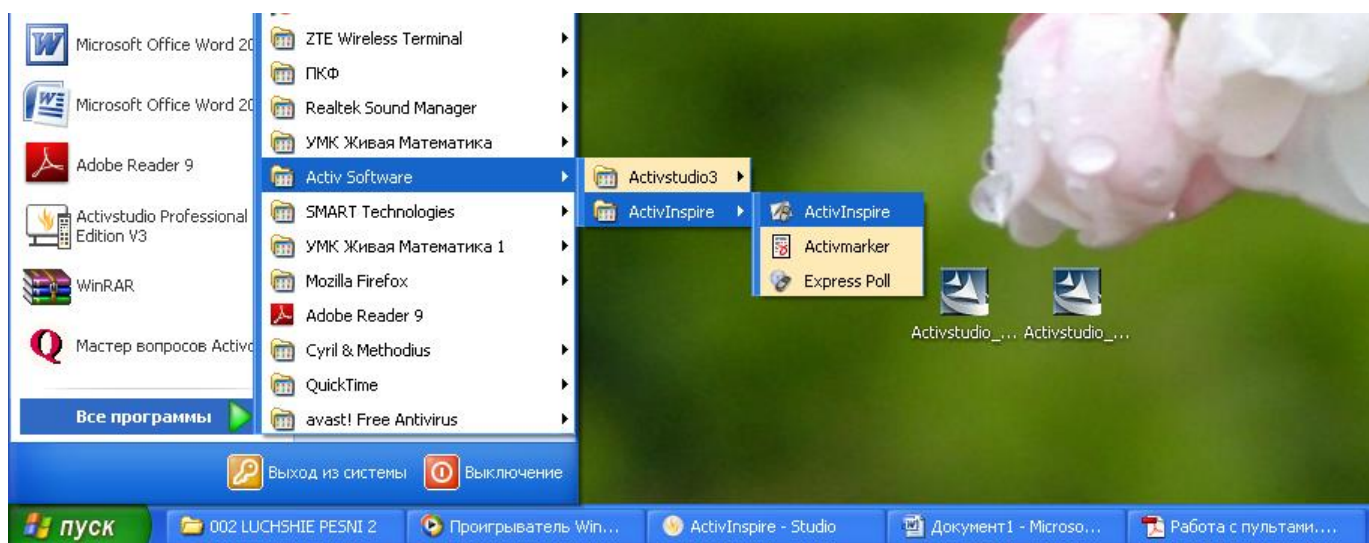


Рисунок 3. Запуск программы

Запускаем программу ActivInspire нажатием левой кнопкой мыши на вкладку



Рисунок 4. Запуск программы

Открылось активное диалоговое окно программы. Теперь необходимо найти и запустить приложение, с помощью которого и будет происходить регистрация устройств «ActiVote».

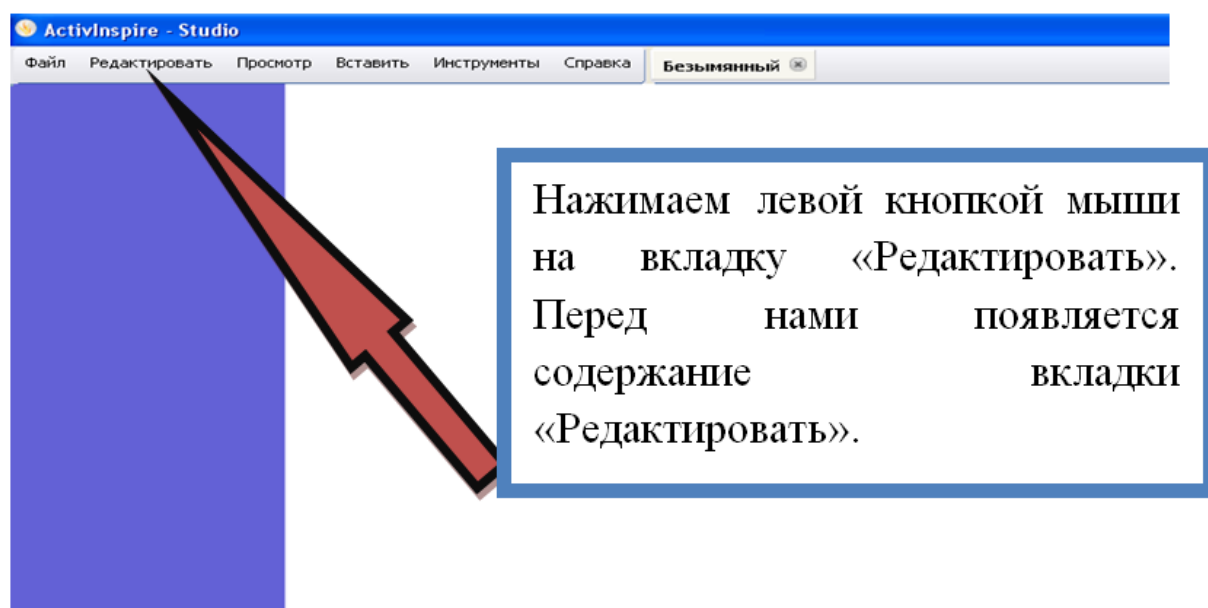


Рисунок 5. Строка меню

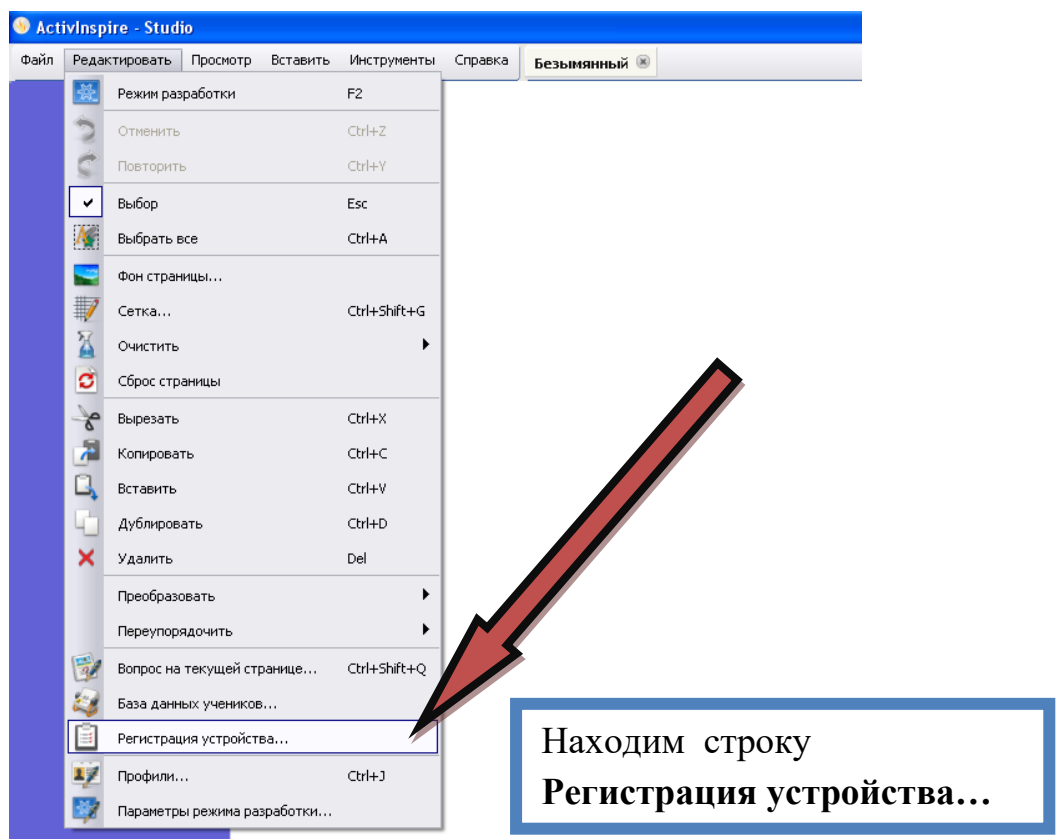


Рисунок 6. Приложение для регистрации устройств ActiVote

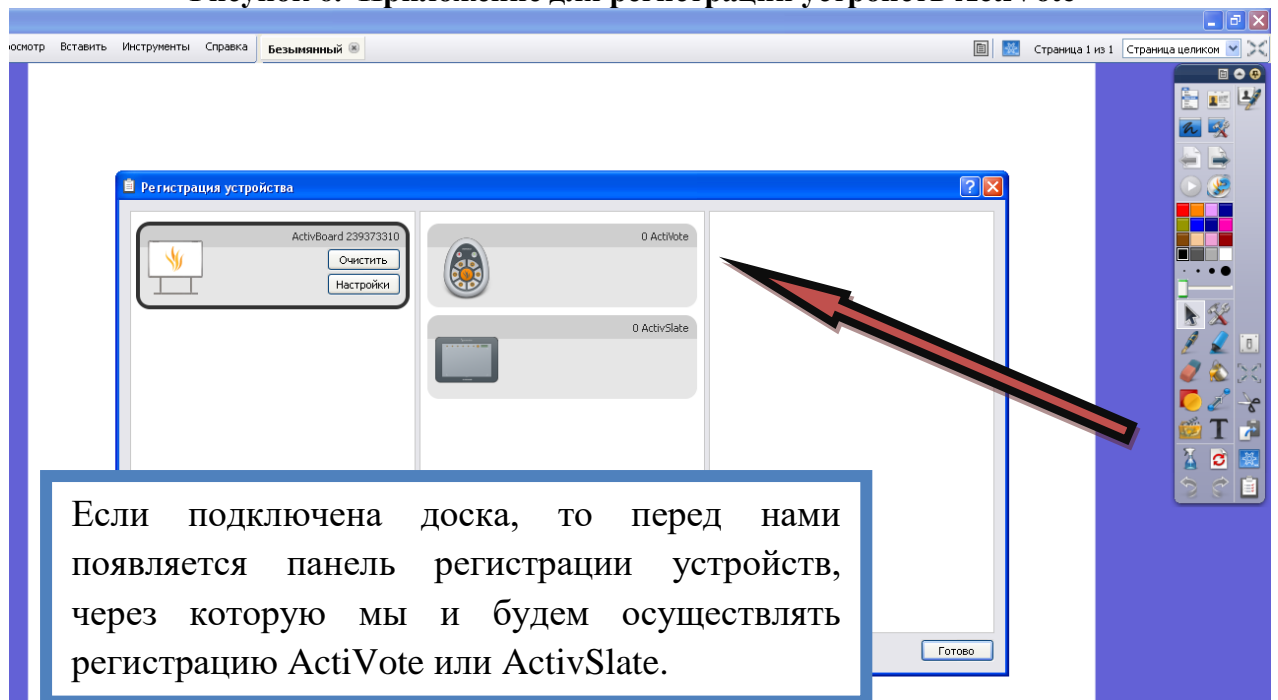


Рисунок 7. Панель регистрации устройств

Так как мы будем работать с пультами ActiVote, то необходимо выбрать приложение, предназначенное именно для регистрации устройств этого типа. Для того, чтобы сделать

активным приложение, необходимо нажать один раз левой кнопкой мыши на вкладку ActiVote, и тогда у нее появится окантовка черного цвета.

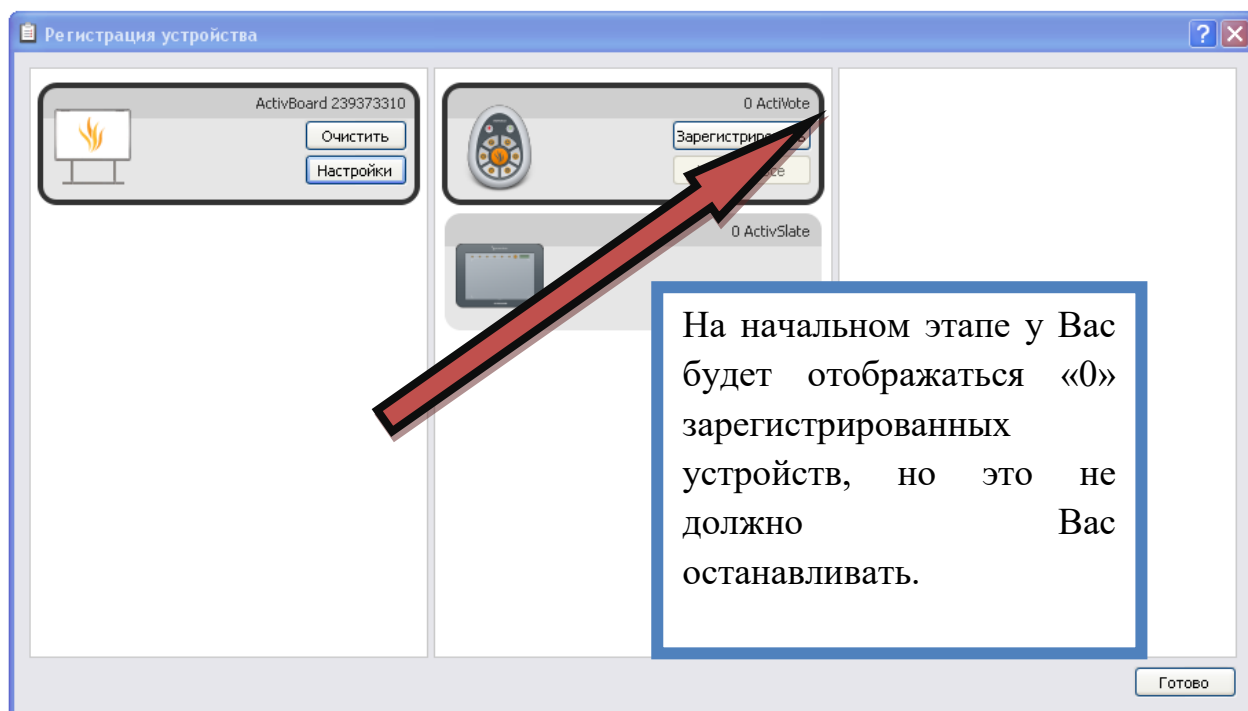


Рисунок 8. Отображение количества зарегистрированных устройств

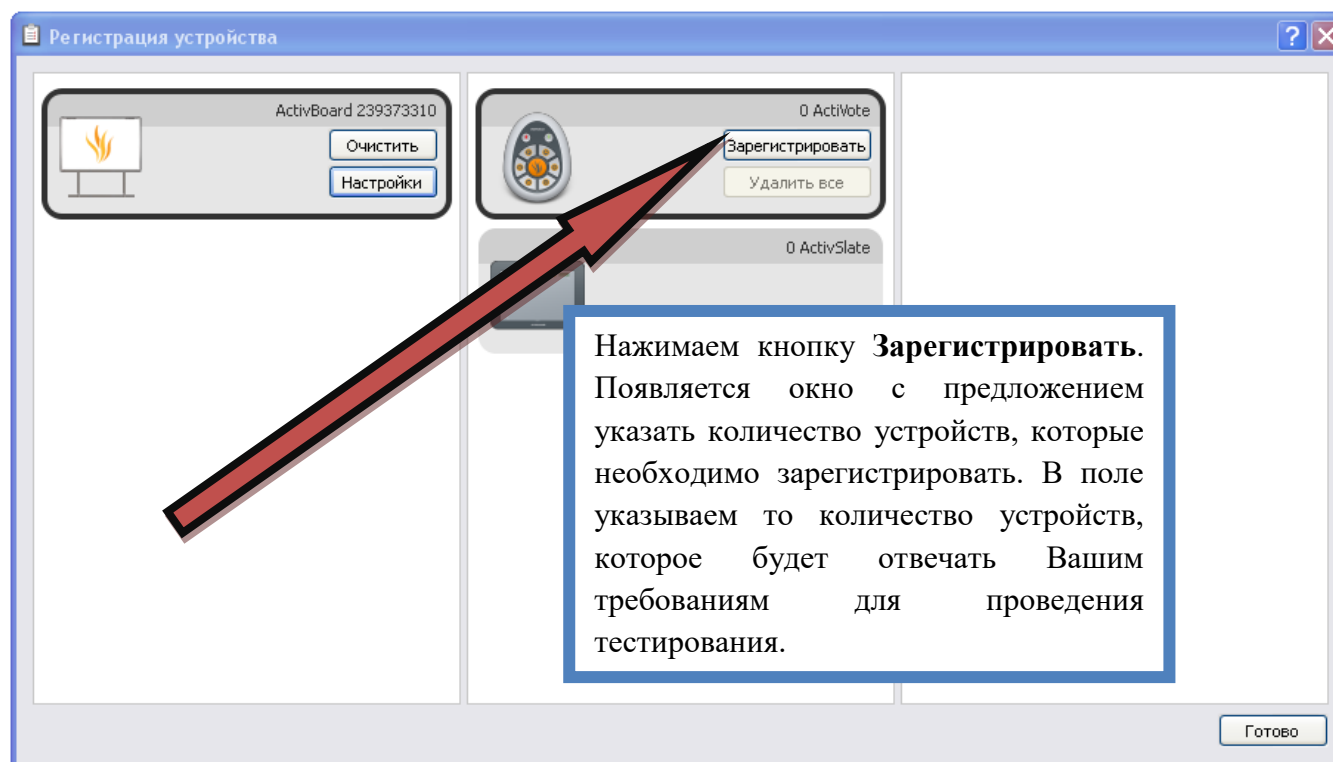


Рисунок 9. Процесс регистрации

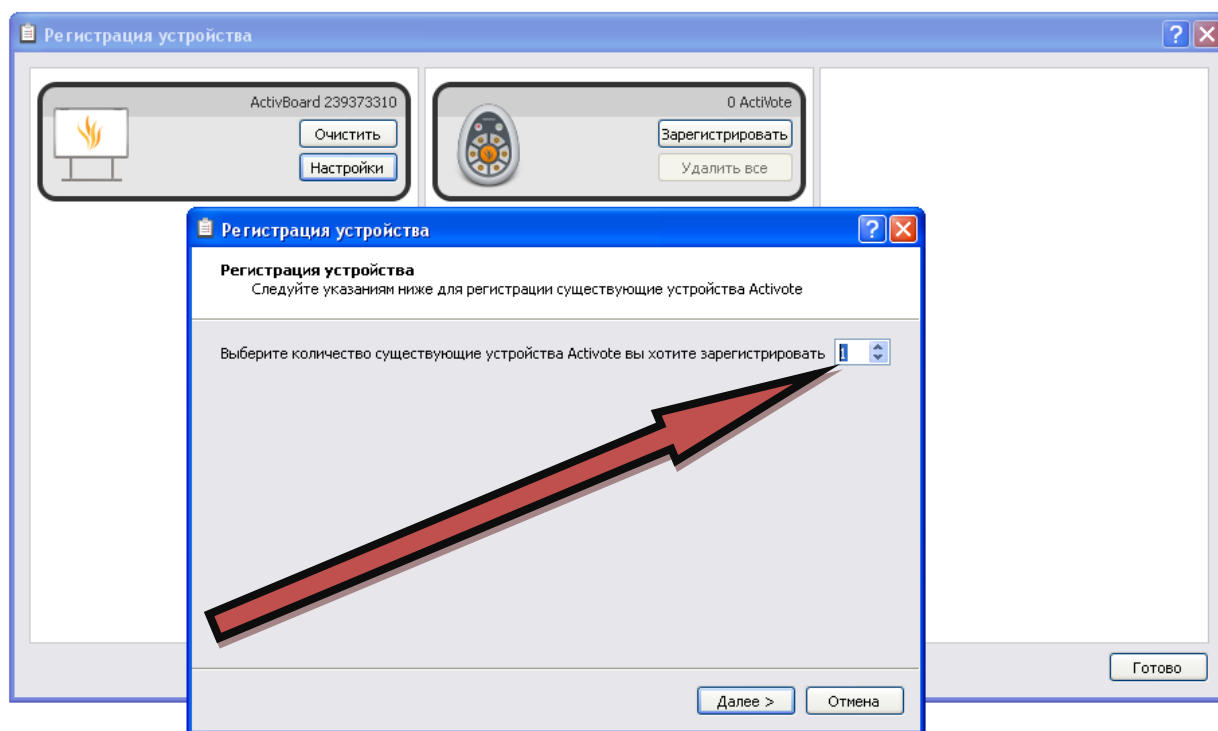


Рисунок 10. Выбор числа регистрируемых устройств

Нажимаем кнопку **Далее** и переходим к непосредственной регистрации устройств.

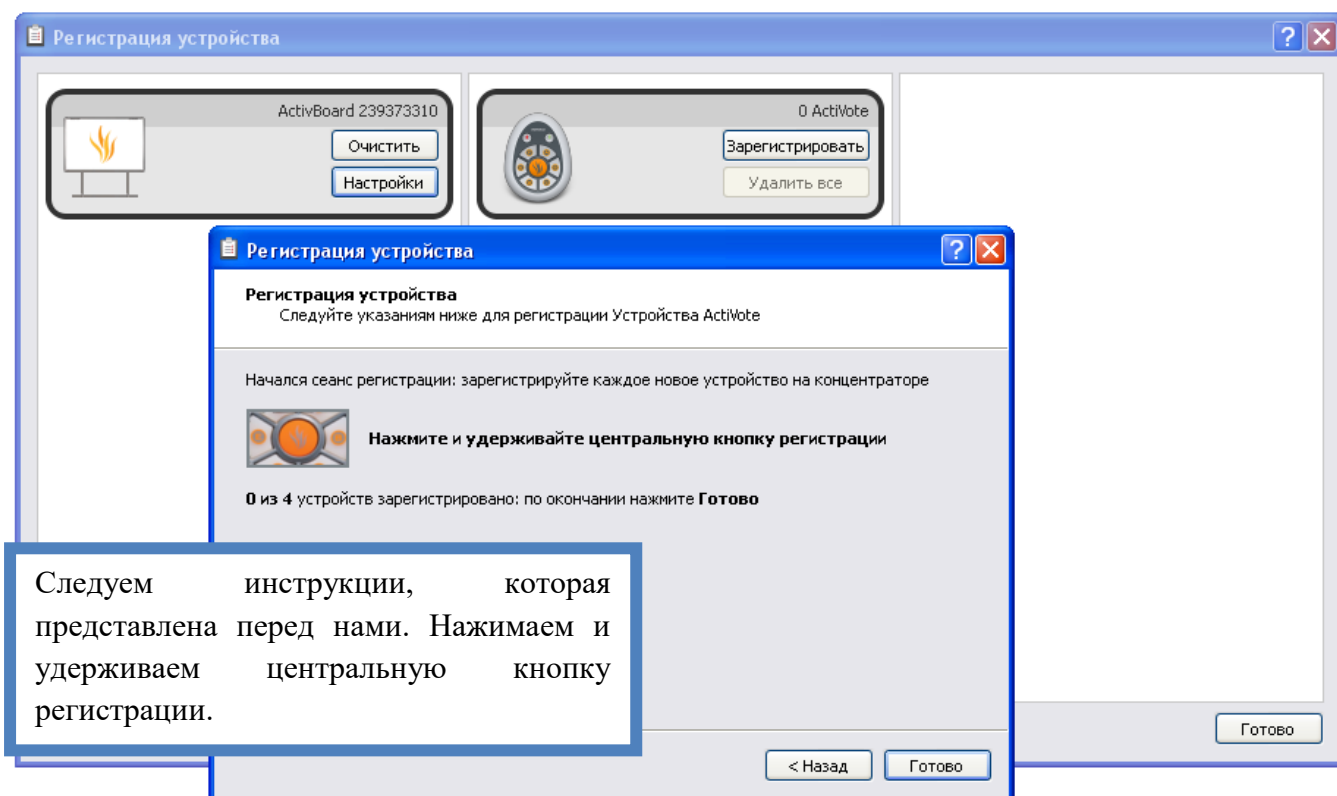


Рисунок 11. Регистрации устройств

У Вас замигает маленькая красная кнопка на устройстве. Это значит, что пульт посылает сигнал о регистрации устройству приема-передачи, которое встроено в доску.

Есть маленький нюанс – современные модели досок работают уже с переносным устройством приема-передачи сигнала, который называется ActivHub (аналог ресивера).

Так, при успешной регистрации каждого устройства у Вас на панели будет отображаться число зарегистрированных устройств и на зарегистрированных пультах будет мигать зеленая лампочка. Это значит, что устройство приема-передачи сигнала успешно отправило ответный сигнал на пульт.

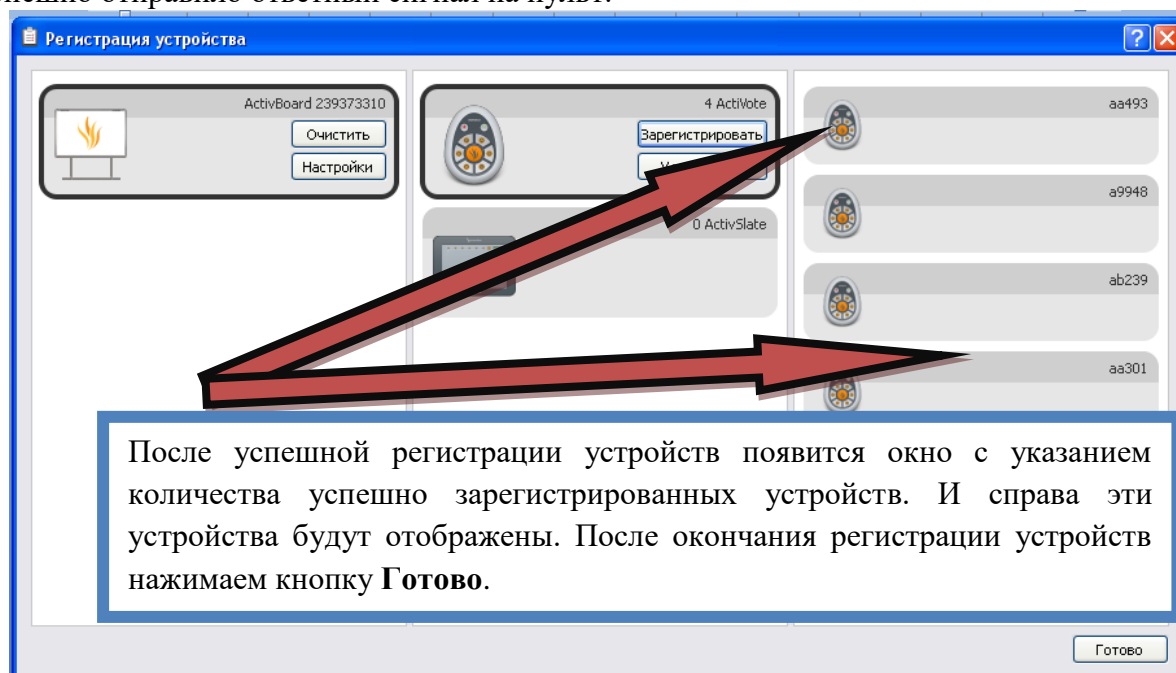


Рисунок 12. Успешная регистрация устройств

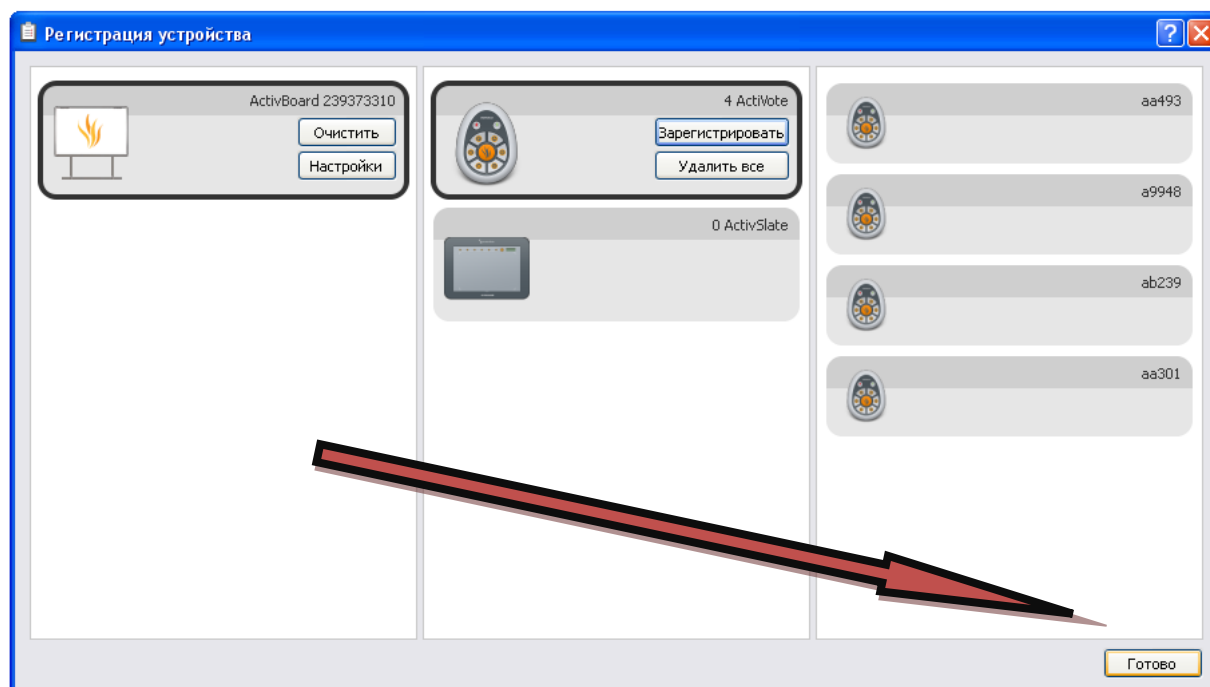


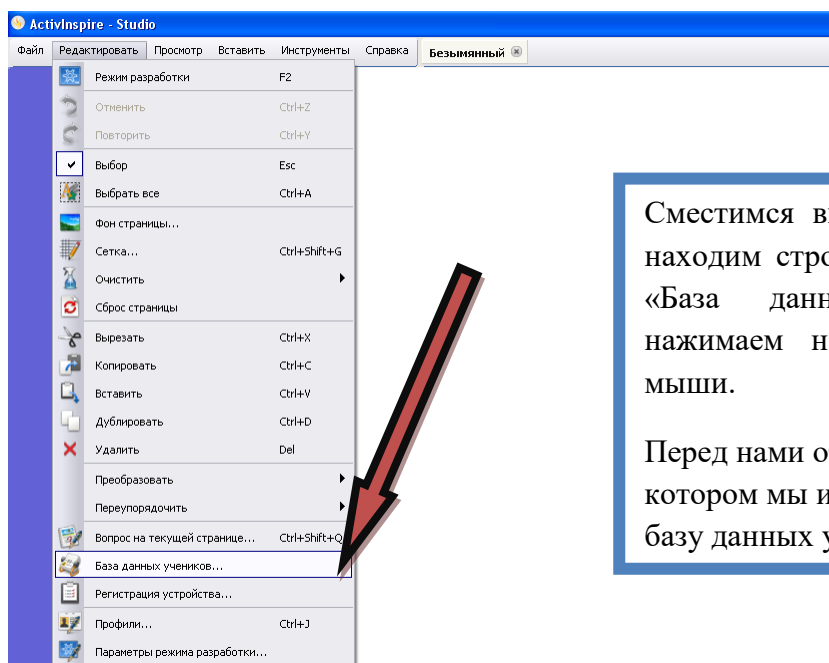
Рисунок 13. Окончание регистрации устройств ActiVote

ПЕРВЫЙ ЭТАП ЗАВЕРШЕН.

УСТРОЙСТВА ПОДГОТОВЛЕНЫ И ЗАРЕГИСТРИРОВАНЫ.

ЗАПОЛНЕНИЕ БАЗЫ ДАННЫХ УЧЕНИКОВ (ВВОД СПИСКОВ КЛАССОВ)

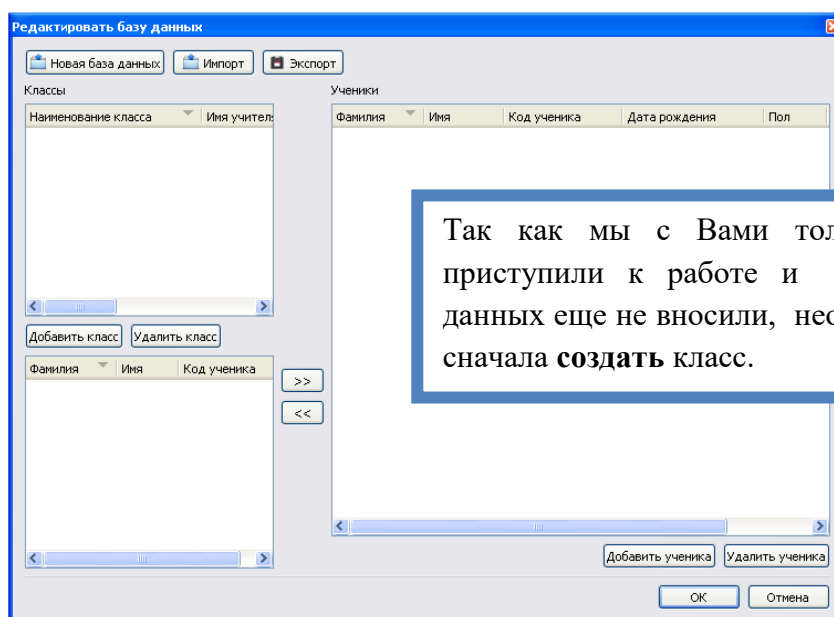
ПРИСТУПАЕМ К РЕГИСТРАЦИИ УЧЕНИКОВ, т.е. созданию списков классов, с которыми предстоит работать. В открытом окне программы ActivInspire ищем вкладку **Редактировать** и нажимаем на неё левой кнопкой мыши. Перед нами появляется содержание вкладки «Редактировать».



Сместимся вниз по этой вкладке и находим строку, которая называется «База данных учеников...» и нажимаем на нее левой кнопкой мыши.

Перед нами открывается окно, в котором мы и будем составлять нашу базу данных учеников.

Рисунок 14. Начало заполнения базы данных по ученикам



Так как мы с Вами только что приступили к работе и никаких данных еще не вносили, необходимо сначала **создать** класс.

Рисунок 15

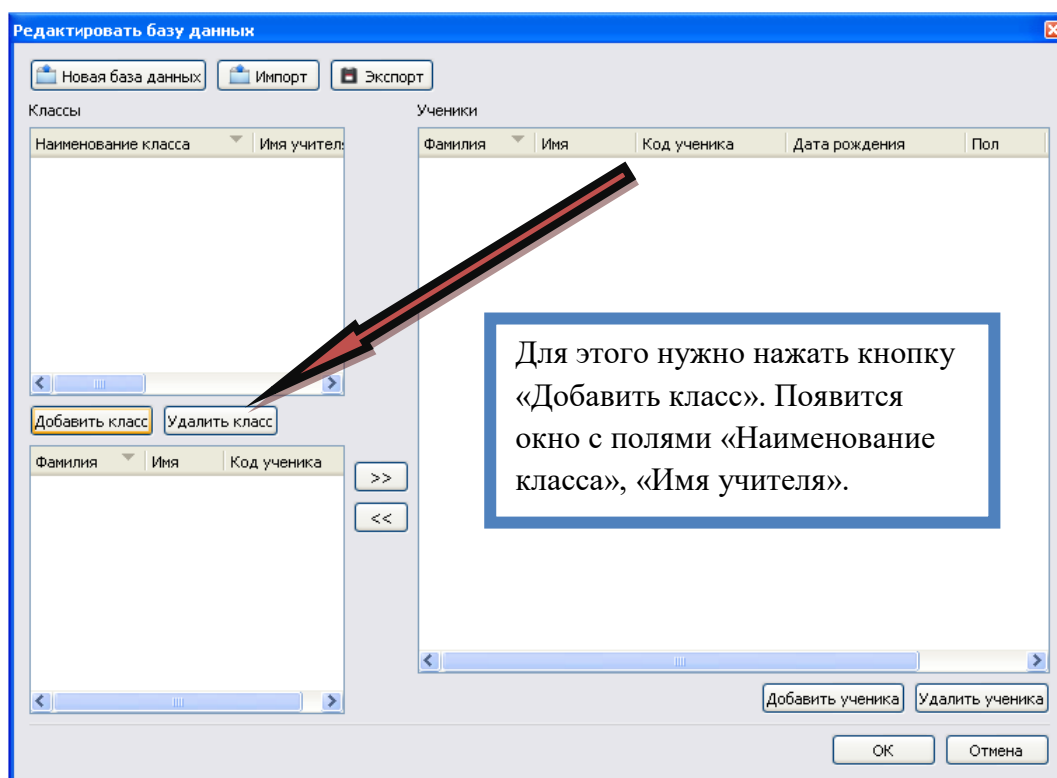


Рисунок 16. Создание класса

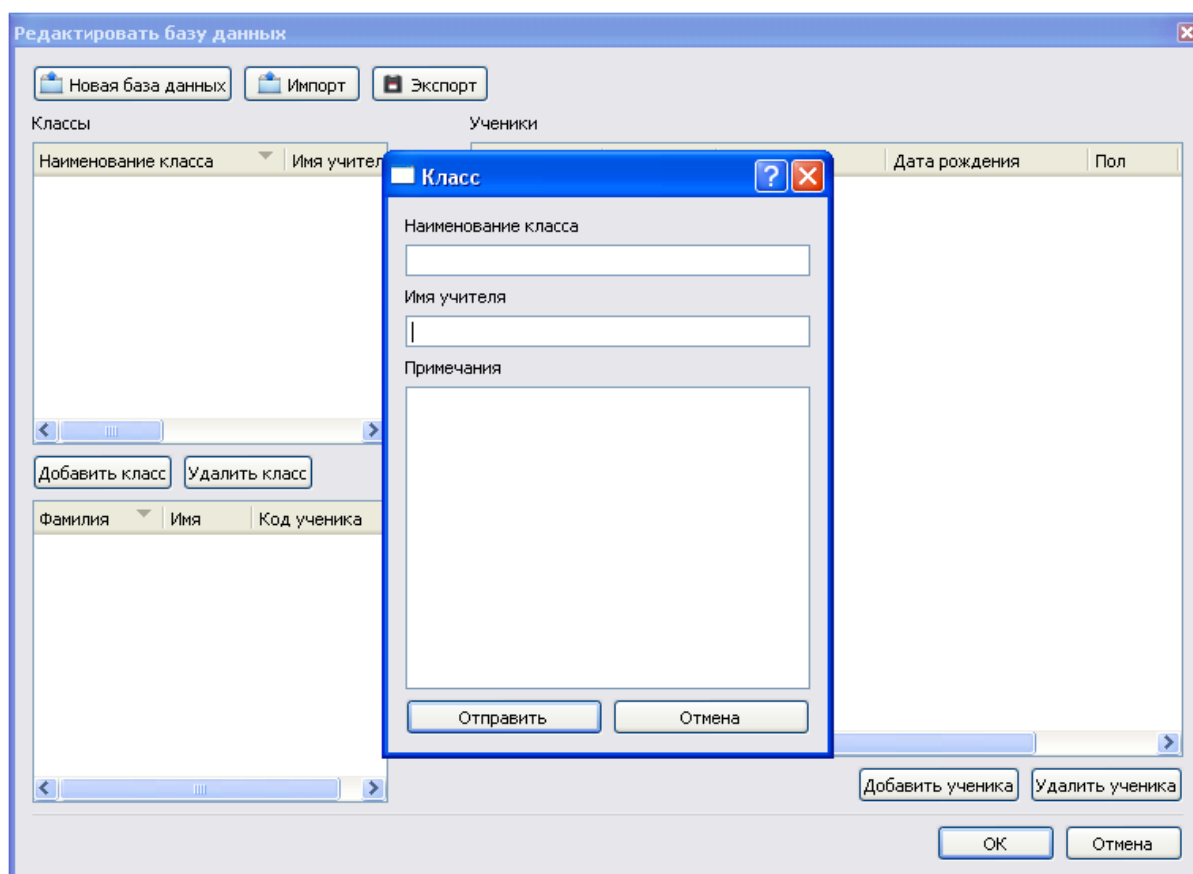


Рисунок 17. Окно «Класс»

Заполняем поля и нажимаем
«Отправить».

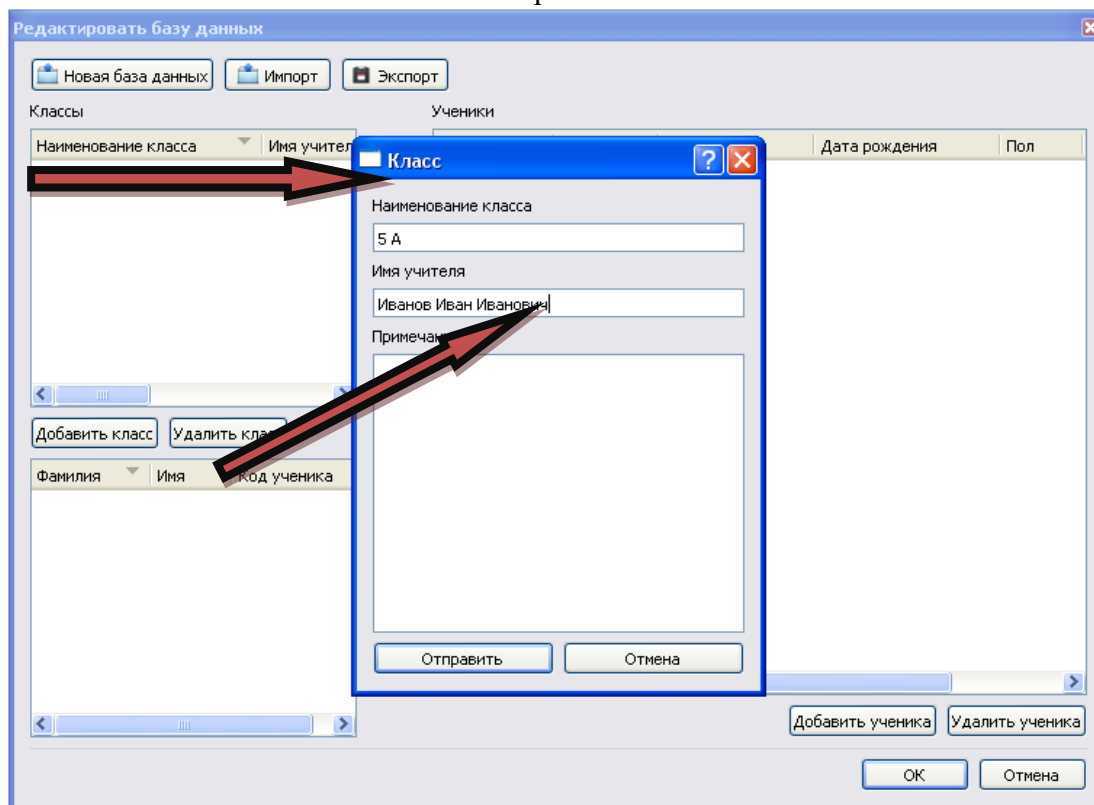


Рисунок 18. Заполнение полей, необходимых для создания класса

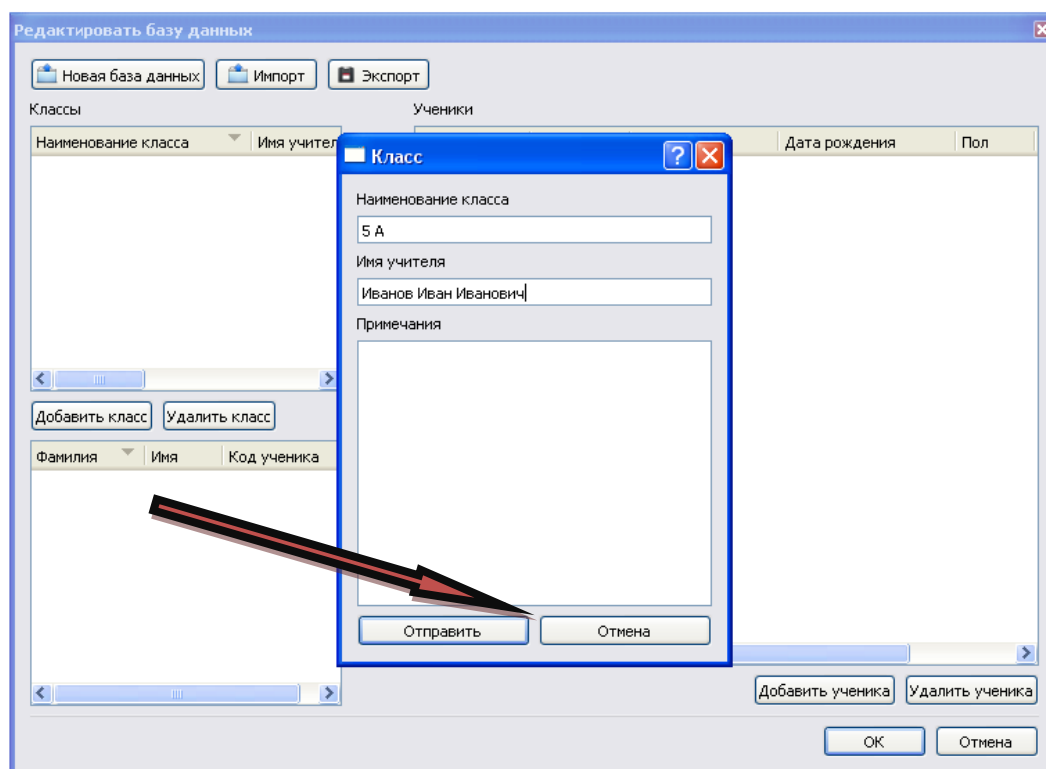


Рисунок 19. Команда «Отправить»

Теперь у нас имеется в наличии один зарегистрированный
класс.

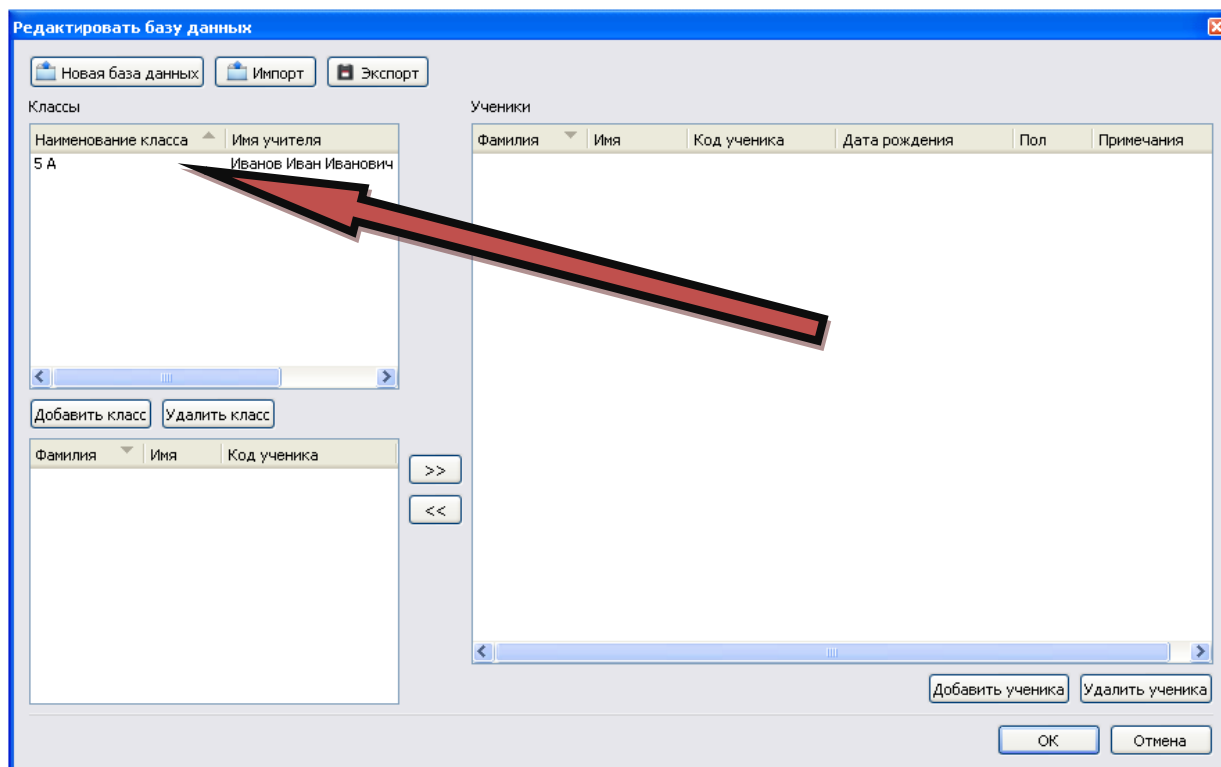


Рисунок 20. Отображение успешно созданного класса

Приступаем к внесению списка учеников, которые обучаются в этом классе. Для этого выбираем класс, в который будет заноситься ученик. Нажимаем на класс один раз левой кнопкой мыши.

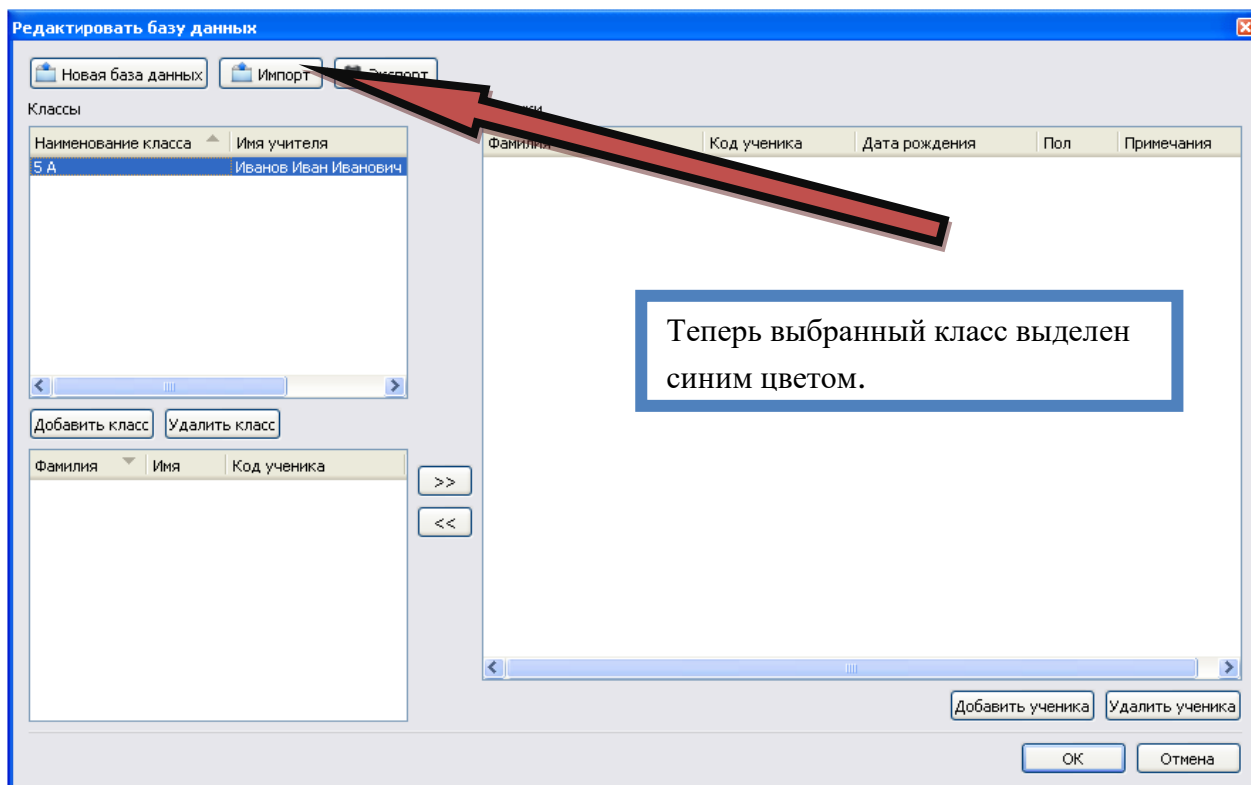


Рисунок 21. Заполнение ранее созданного класса

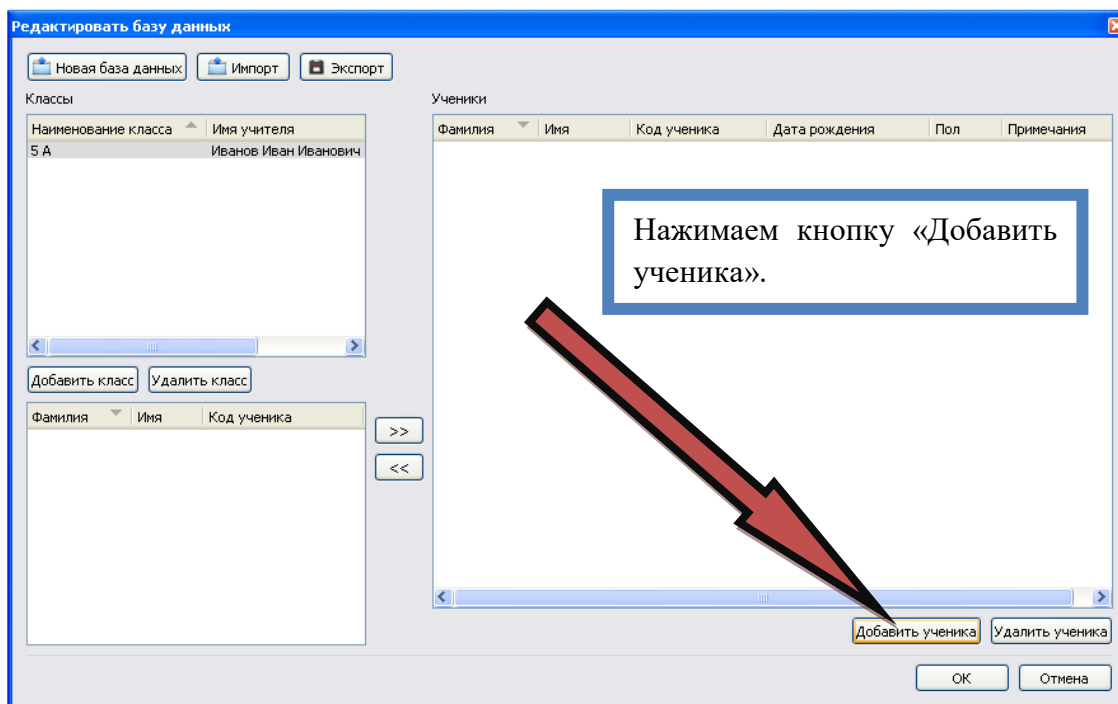


Рисунок 22. Добавление нового ученика в общий список учеников

Перед нами появляется диалоговое окно с полями, необходимыми для заполнения «Фамилия», «Имя» и «Код ученика».

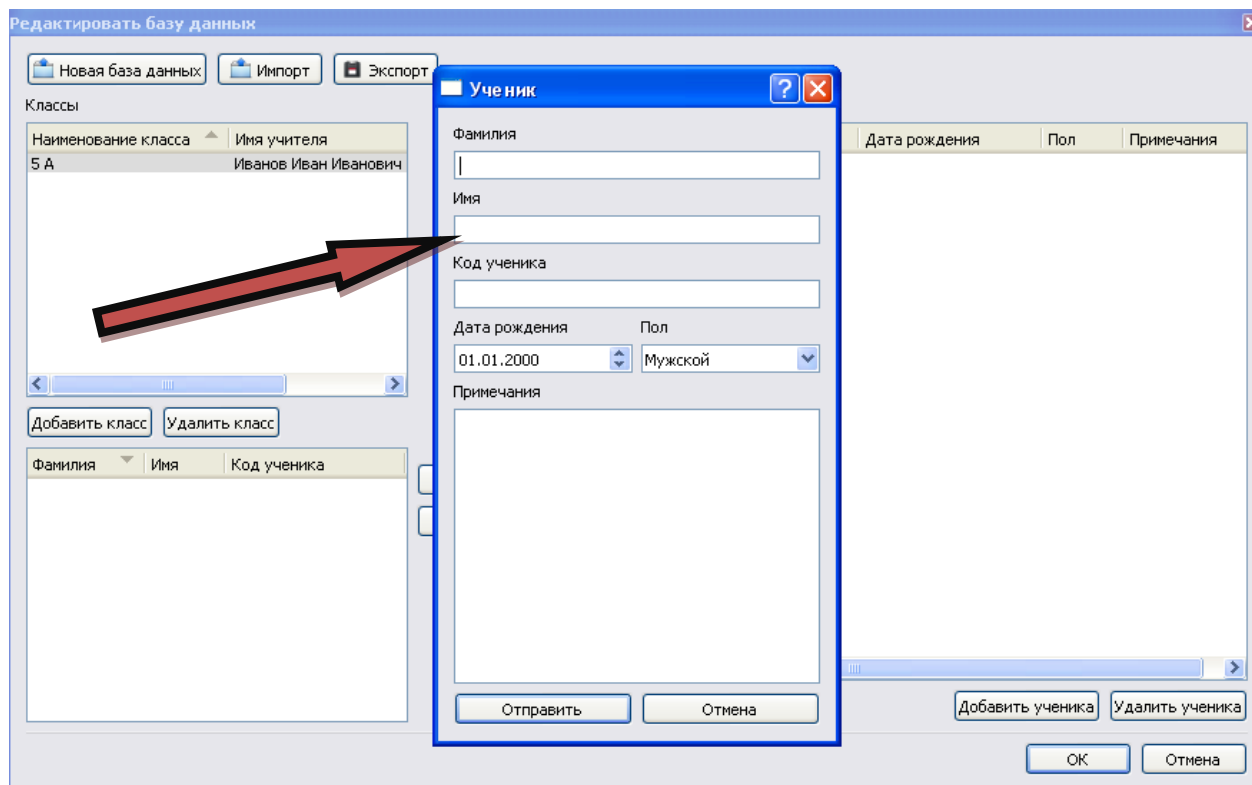


Рисунок 23

После заполнения необходимых полей нажимаем кнопку «Отправить».

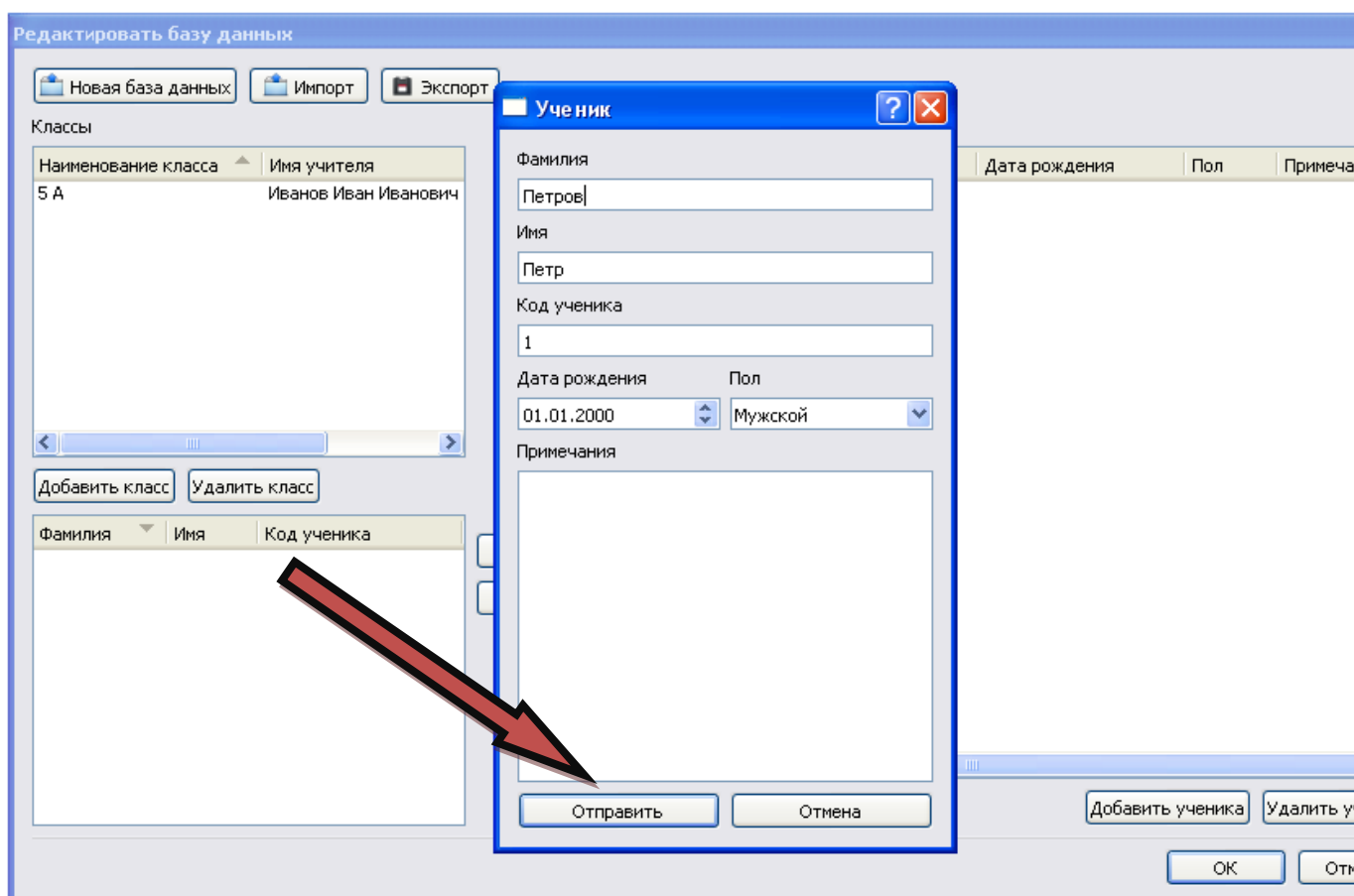


Рисунок 24. Заполнение полей, необходимых для создания нового ученика
Наш ученик автоматически отразится в окне.

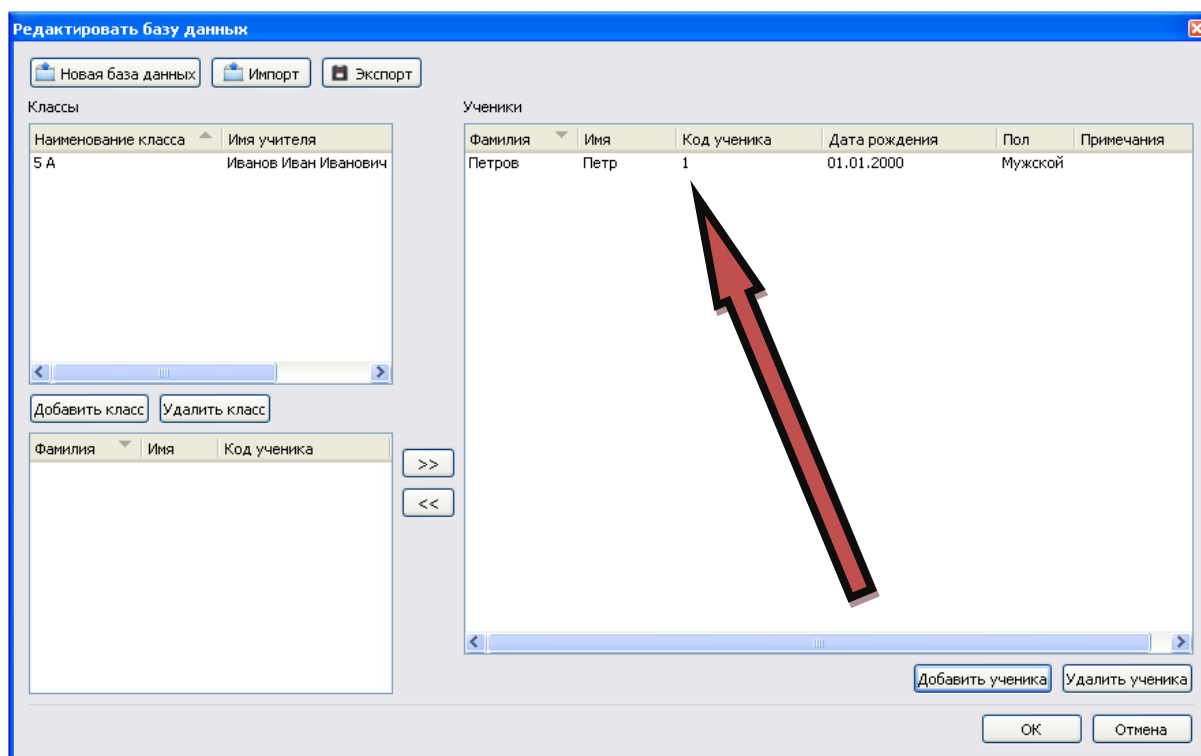


Рисунок 25. Отображение нового созданного ученика
Теперь вносим весь список нашего класса.

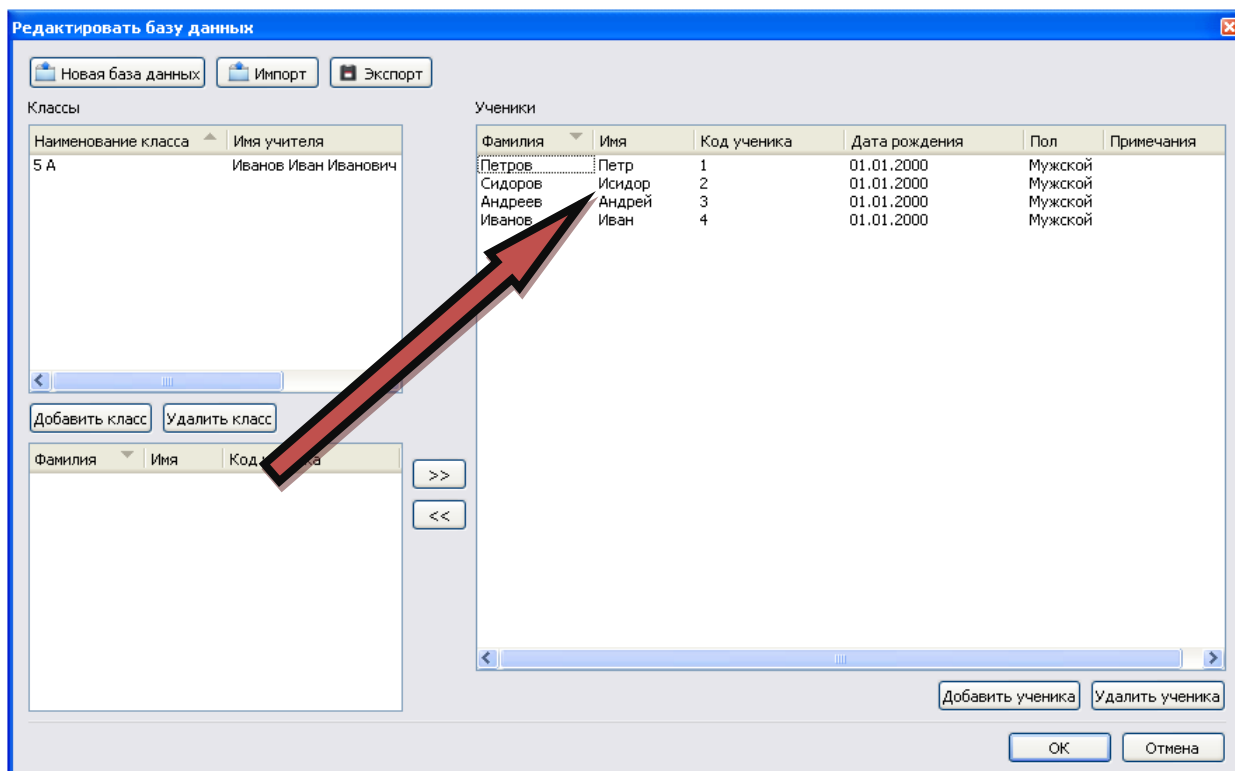


Рисунок 26. Отображение списка всех учеников

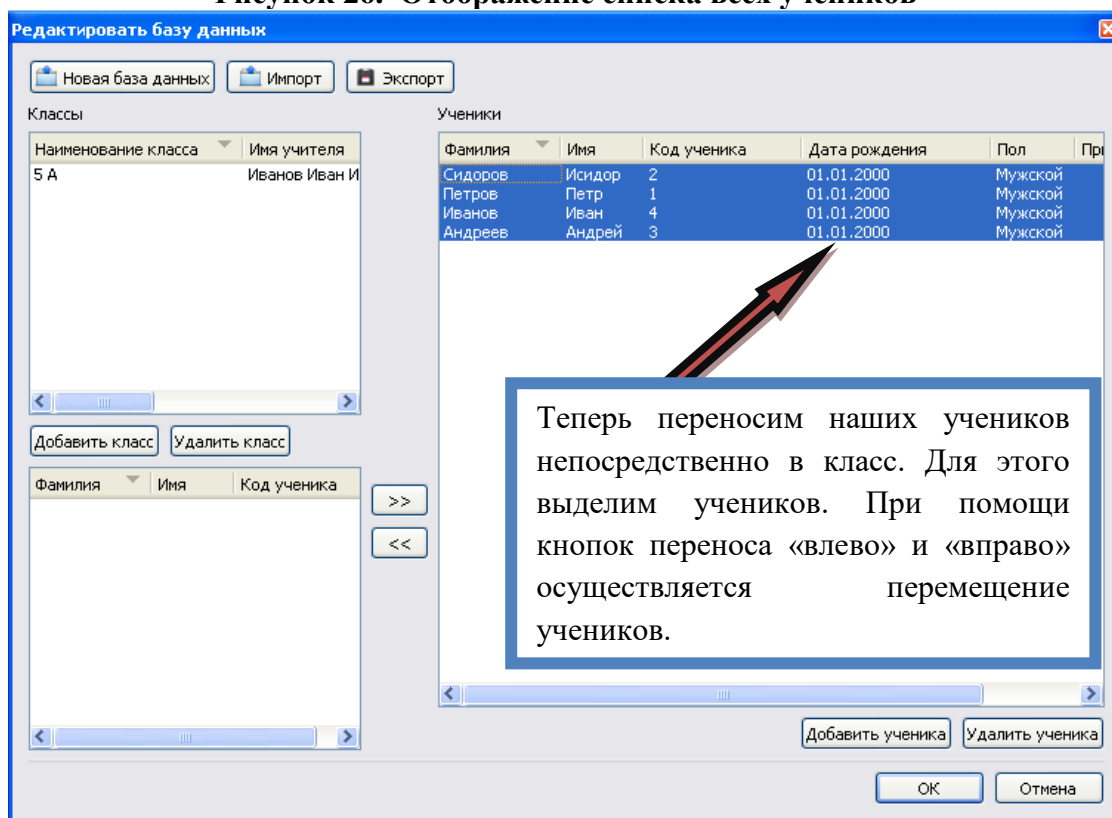


Рисунок 27. Перенос учеников из общего списка в список класса, которому они принадлежат

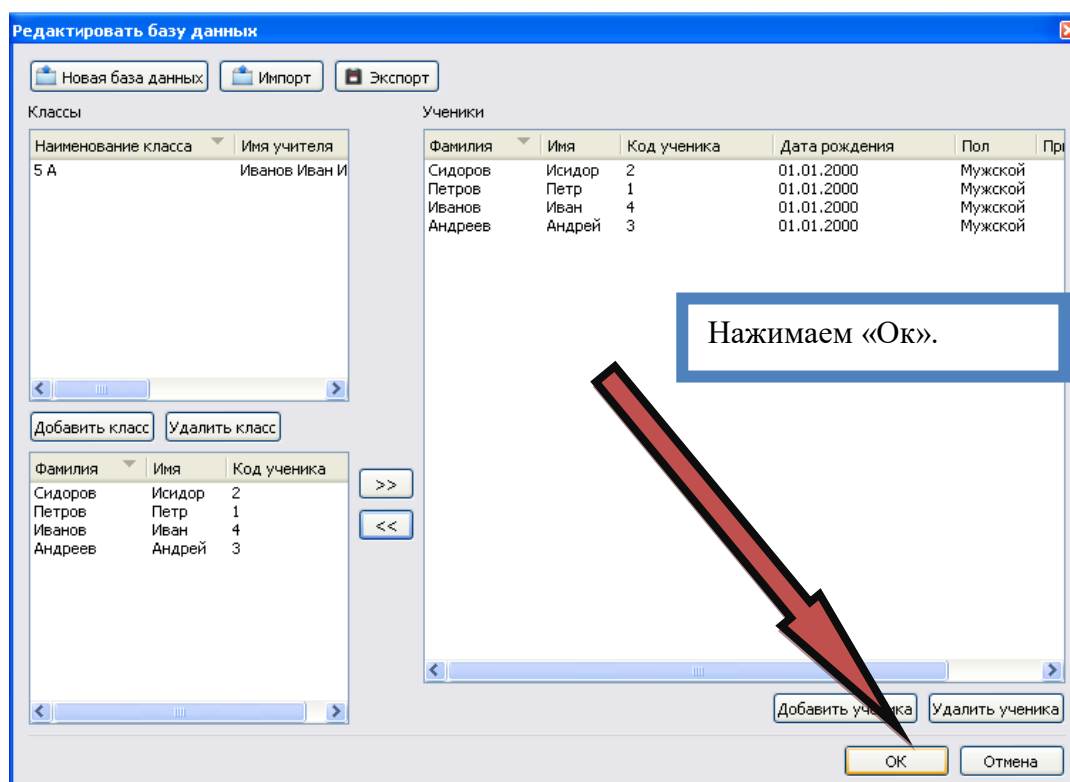


Рисунок 28. Сохранение внесенных изменений базы данных учеников

Теперь мы опять вернулись в окно нашей программы. На Панели Обзорителей откроем Обзоратель голосования. Мы уже зарегистрировали устройства и внесли списки классов. Далее будем каждому ученику присваивать устройство, чтобы получить «именные устройства». Это нам позволит после окончания теста сразу узнать, у кого именно и в каких вопросах допущена ошибка.

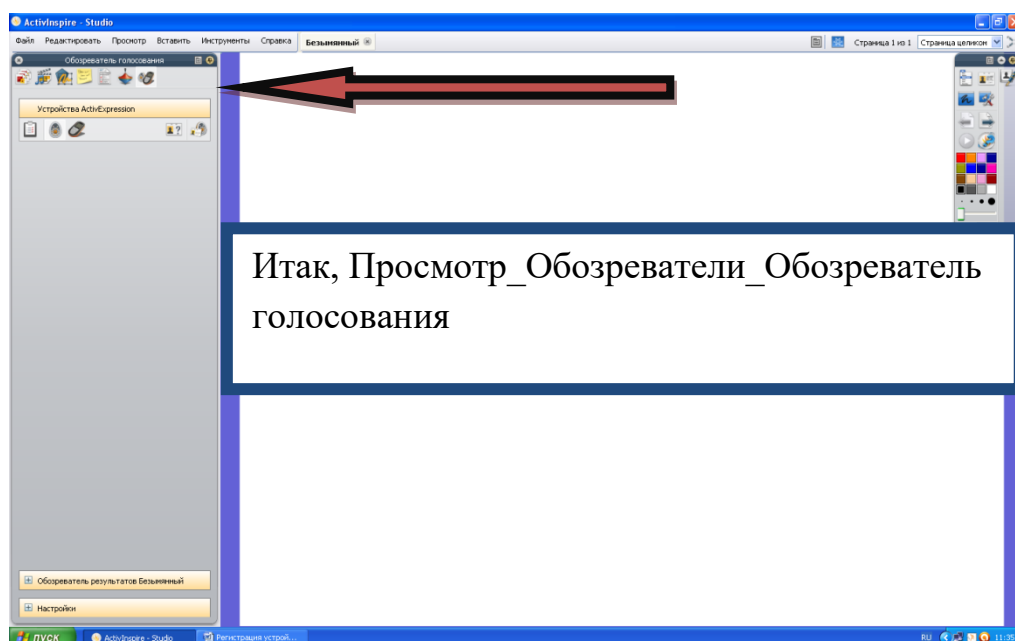


Рисунок 29. Расположение кнопки «Обзоратель голосования»

В Обзорателе голосования найдём кнопку «Назначить учеников устройствам».

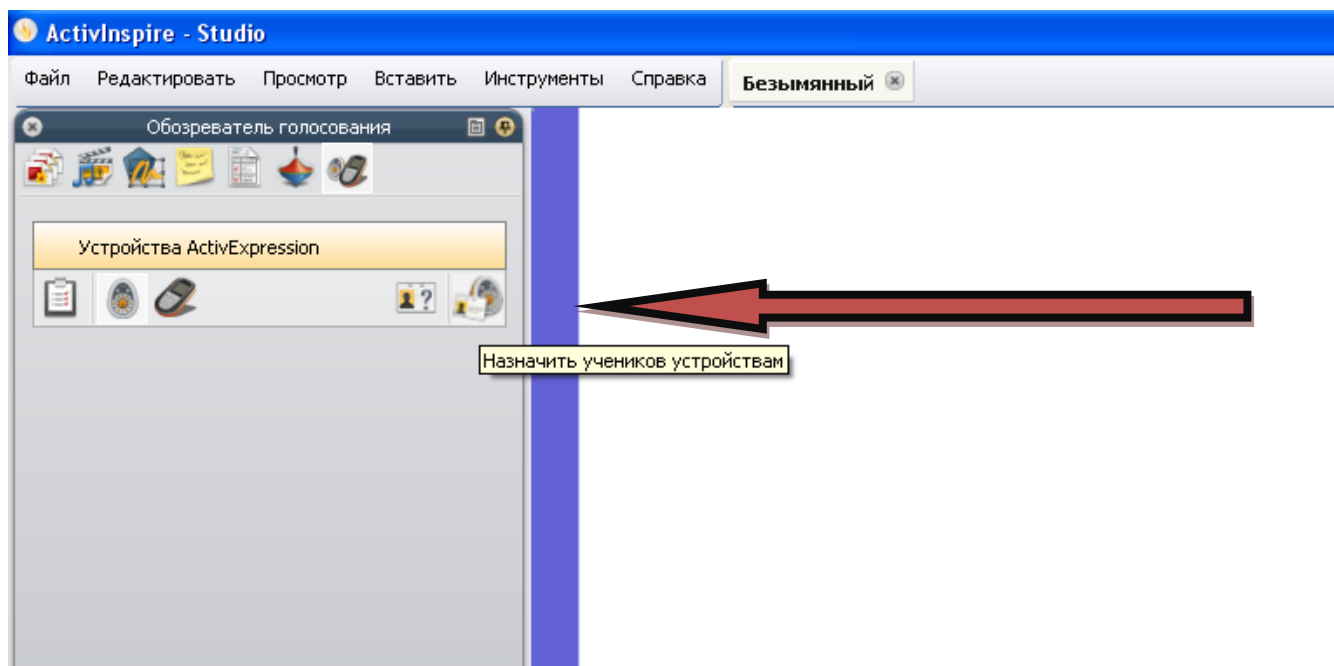


Рисунок 30. Начало процесса назначения устройств ученикам

Нажимаем на нее. Появляется окно «Назначить учеников устройствами», в соответствующей строке выбираем тот класс, для которого будем назначать ученикам устройства.

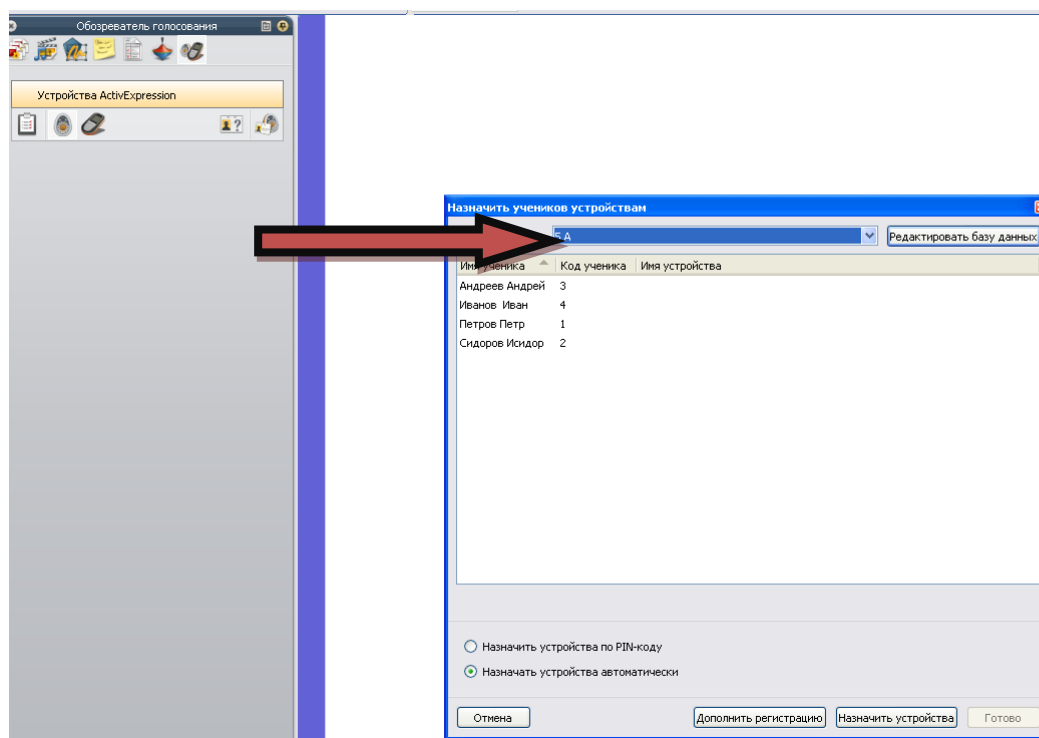


Рисунок 31. Назначение учеников выбранного класса устройствам

Найдём строчки «Назначить устройства по PIN-коду» и «Назначить устройства автоматически».

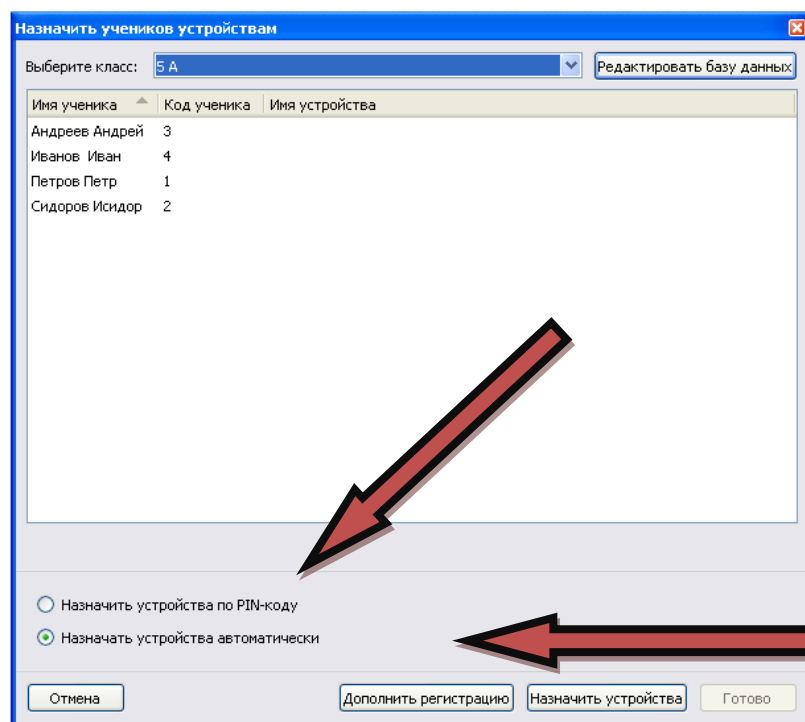


Рисунок 32. Возможность выбора необходимого способа назначения устройств

Возможность «Назначить устройства автоматически».

Выбираем «Назначить устройства автоматически» и нажимаем кнопку «Назначить устройства».

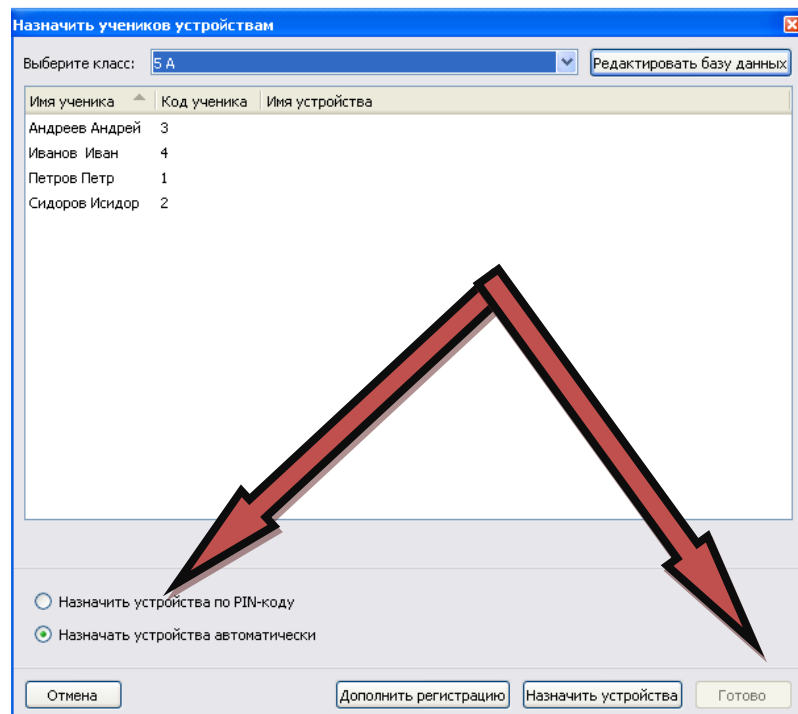


Рисунок 33. Выбор автоматического способа назначения устройств

Т.е. каждому ученику программа автоматически присвоит устройство. По окончании процедуры присваивания нажимаем кнопку «Готово».

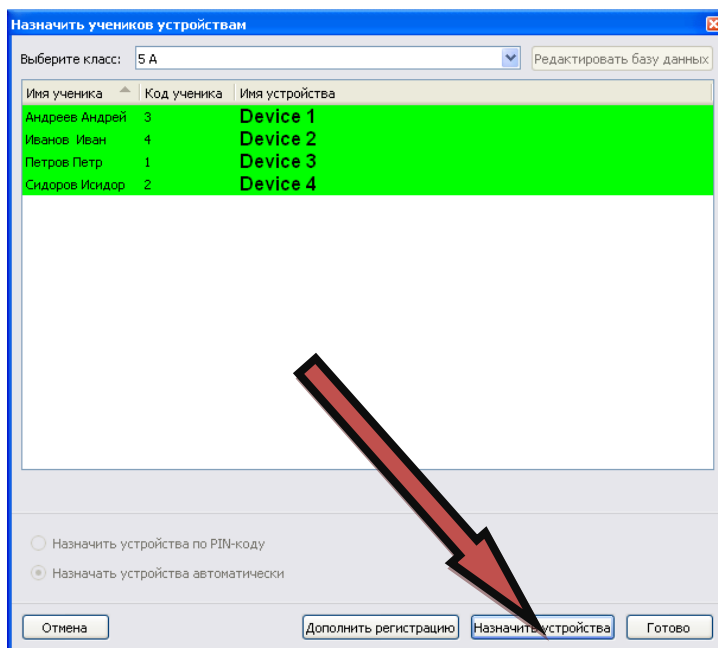


Рисунок 34. Окончание процедуры автоматического назначения устройств

Теперь у нас устройства зарегистрированы, списки классов введены и устройства автоматически назначены. Можно приступать к созданию тестов! Но порой такой способ присвоения учеников устройствам бывает неудобен. Например, если работаешь в новой аудитории и нет времени раздавать каждому ученику именное устройство. В этом случае предусмотрена возможность «Назначить устройства по PIN-коду»

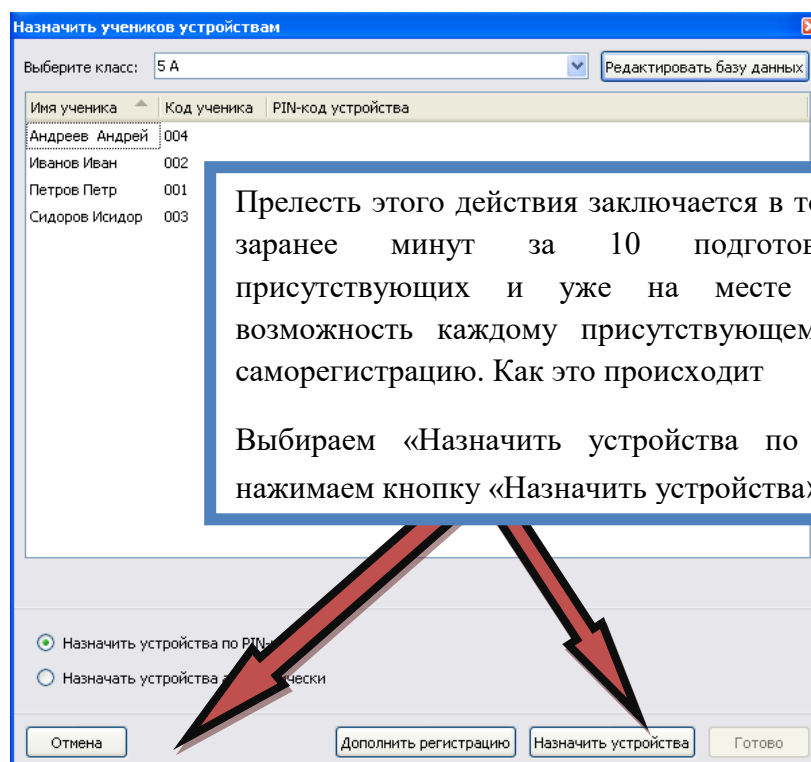


Рисунок 35. Выбор способа назначения устройств по PIN-коду

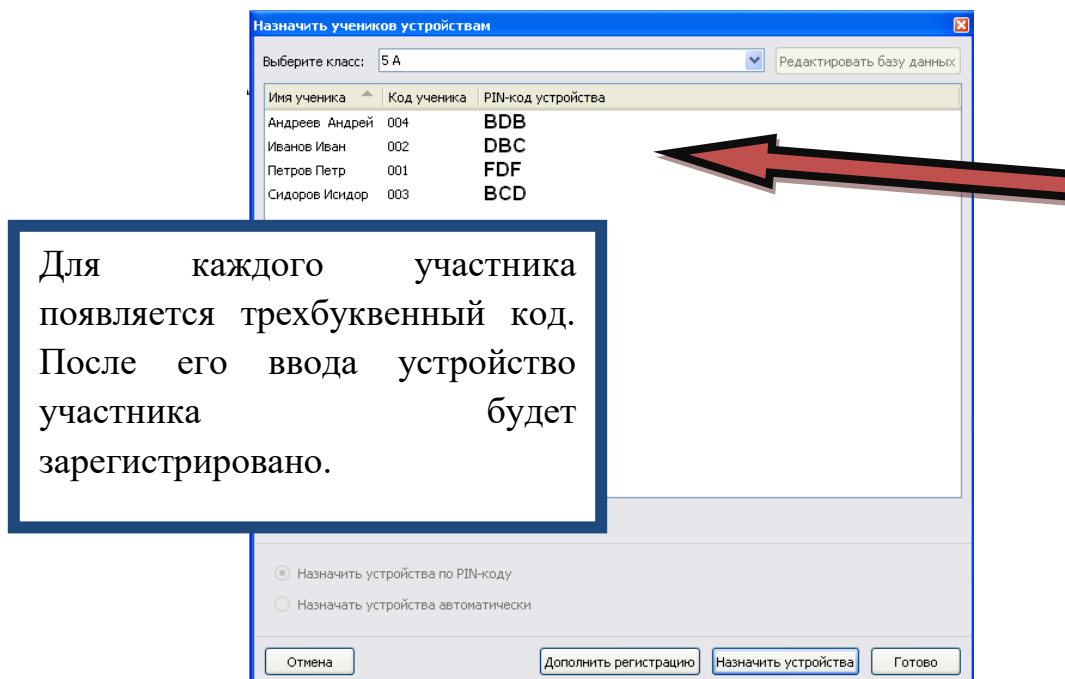


Рисунок 36. Назначение устройств по PIN-коду

Чтобы «привязать» устройство к ученику необходимо нажать на пульте центральную оранжевую кнопку и держать несколько секунд, пока не загорятся верхние красная и зеленая лампочки вместе. И в это время ввести буквенный код.



Рисунок 37. Изображение устройства ActiVote

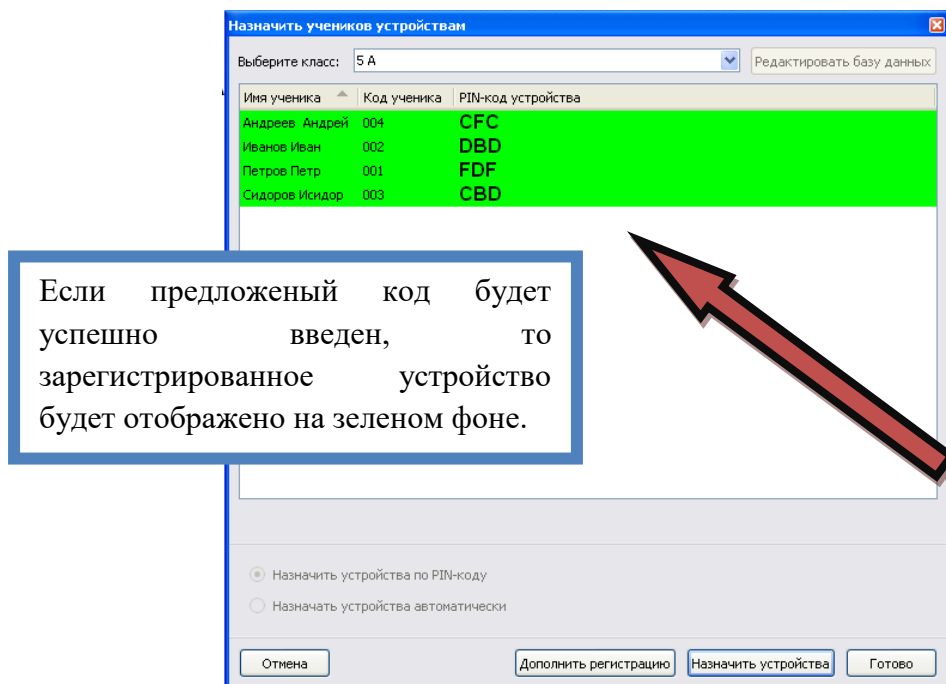


Рисунок 38. Успешное назначении устройств по PIN-коду

После того, как все участники голосования будут идентифицированы нажимаем кнопку «Готово».

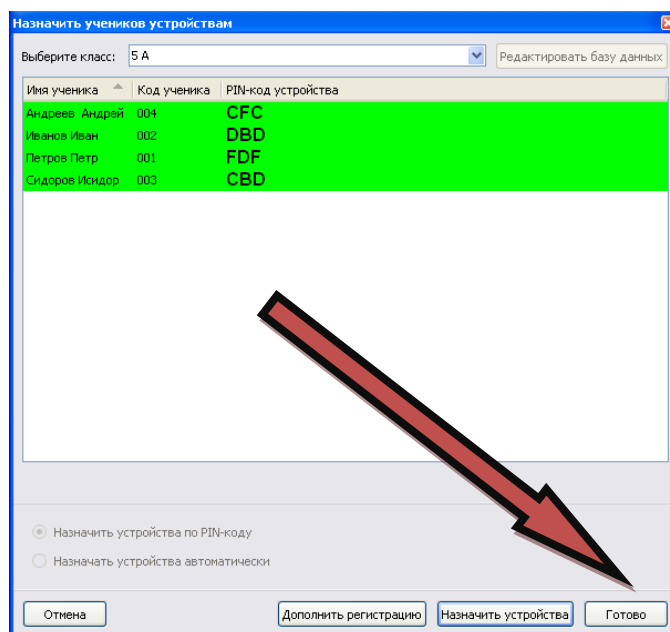


Рисунок 39. Окончание процедуры назначения устройств по PIN-коду

Можете приступить к голосованию!

Список иллюстраций

Рисунок 1 . Изображение устройств ActiVote	1
Рисунок 2. Запуск программы.....	2
Рисунок 3. Запуск программы.....	2
Рисунок 4. Запуск программы.....	3
Рисунок 5. Строка меню	3
Рисунок 6. Приложение для регистрации устройств ActiVote	4
Рисунок 7. Панель регистрации устройств	4
Рисунок 8. Отображение количества зарегистрированных устройств	5
Рисунок 9. Процесс регистрации	5
Рисунок 10. Выбор числа регистрируемых устройств	6
Рисунок 11. Регистрации устройств	6
Рисунок 12. Успешная регистрация устройств	7
Рисунок 13. Окончание регистрации устройств ActiVote	7
Рисунок 14. Начало заполнения базы данных по ученикам.....	8
Рисунок 15.....	8
Рисунок 16. Создание класса	9
Рисунок 17. Окно «Класс».....	9
Рисунок 18. Заполнение полей, необходимых для создания класса	10
Рисунок 19. Команда «Отправить».....	10
Рисунок 20. Отображение успешно созданного класса.....	11
Рисунок 21. Заполнение ранее созданного класса	11
Рисунок 22. Добавление нового ученика в общий список учеников	12
Рисунок 23.....	12
Рисунок 24. Заполнение полей, необходимых для создания нового ученика	13
Рисунок 25. Отображение нового созданного ученика	13
Рисунок 26. Отображение списка всех учеников.....	14
Рисунок 27. Перенос учеников из общего списка в список класса, которому они принадлежат	14
Рисунок 28. Сохранение внесенных изменений базы данных учеников	15
Рисунок 29. Расположение кнопки «Обозреватель голосования».....	15
Рисунок 30. Начало процесса назначения устройств ученикам	16
Рисунок 31. Назначение учеников выбранного класса устройствам	16
Рисунок 32. Возможность выбора необходимого способа назначения устройств	17
Рисунок 33. Выбор автоматического способа назначения устройств	17
Рисунок 34. Окончание процедуры автоматического назначения устройств	18
Рисунок 35. Выбор способа назначения устройств по PIN-коду.....	18
Рисунок 36. Назначение устройств по PIN-коду.....	19
Рисунок 37. Изображение устройства ActiVote	19
Рисунок 38. Успешное назначении устройств по PIN-коду.....	20
Рисунок 39. Окончание процедуры назначения устройств по PIN-коду	20