

# Дорога

Элементы дороги

# Дорога

- **обустроенная**
  - или **приспособленная**
  - и используемая для движения ТС **полоса земли** ,
  - либо **поверхность искусственного сооружения** .
- 
- **Дорога** включает в себя
  - одну или несколько **проезжих частей** ,
  - **трамвайные пути** ,
  - **тротуары** ,
  - **обочины** ,
  - **разделительные полосы** при их наличии.

# ДОРОГА **обустроенная**





# Приспособленная полоса земли



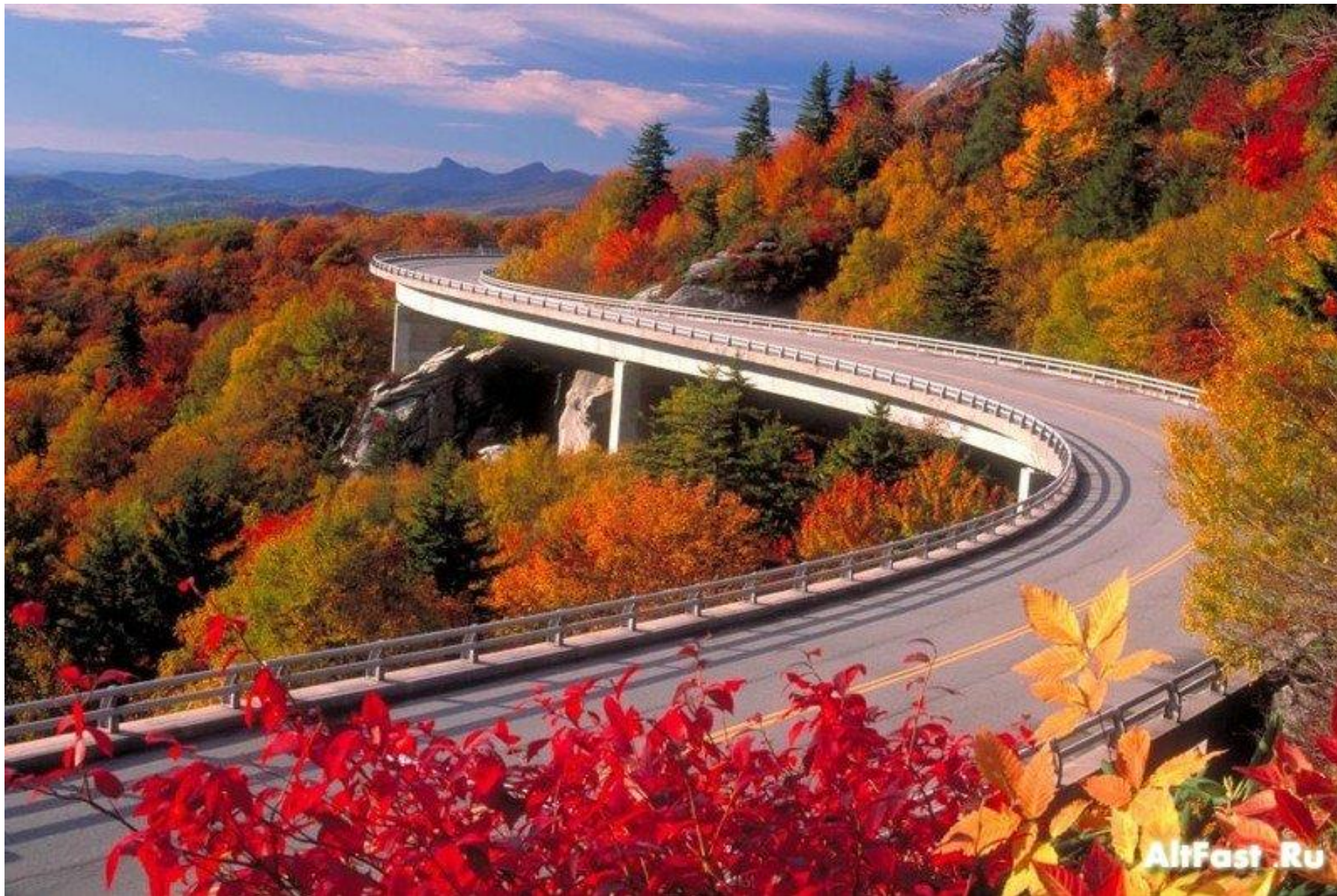


# Приспособленная **полоса** земли





# поверхность искусственного сооружения





# поверхность искусственного сооружения

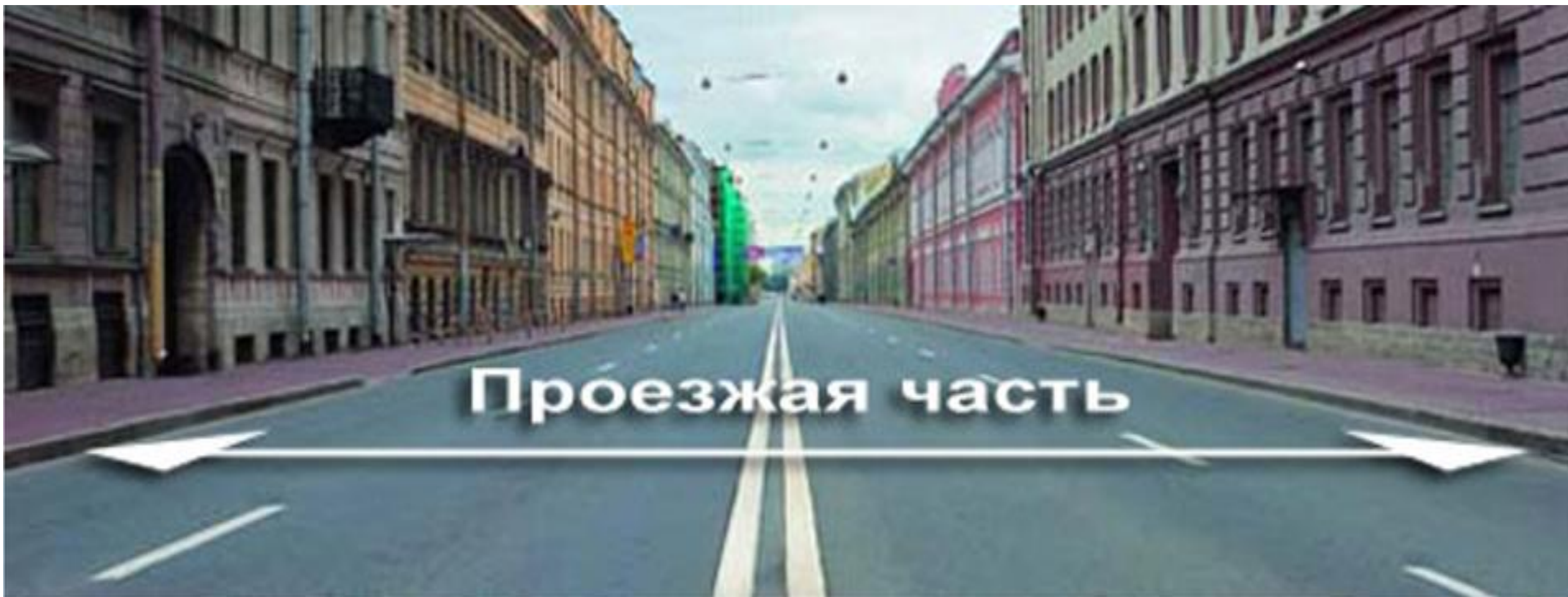


# Элементы дороги

- Проезжая часть.
- Разделительная полоса.
- Тротуар.
- Обочина.
- Трамвайные пути.



Проезжая часть — элемент дороги ,  
предназначенный для движения безрельсовых транспортных средств



# ПОЛОСА ДВИЖЕНИЯ

- любая из продольных полос проезжей части,
- обозначенная или не обозначенная разметкой
- и имеющая ширину, достаточную для движения автомобилей в один ряд.





# ТРОТУАР

- элемент дороги, предназначенный для движения пешеходов
- и примыкающий к проезжей части
- или к велосипедной дорожке
- либо отделенный от них газоном.



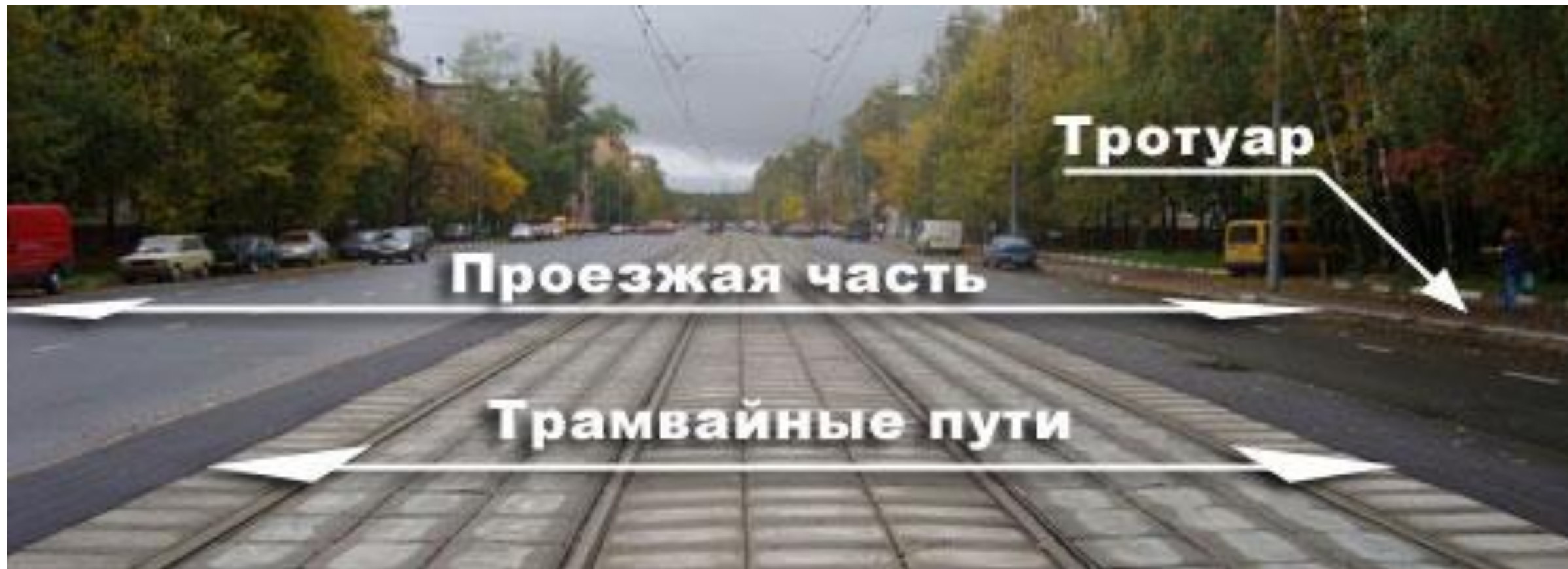
# ОБОЧИНА

- элемент дороги, примыкающий непосредственно к проезжей части на одном уровне с ней,
- отличающийся типом покрытия
- или выделенный с помощью разметки 1.2.1 **==** ,
- либо 1.2.2 **----** ,
- используемый для движения, остановки и стоянки в соответствии с Правилами дорожного движения России(РФ).

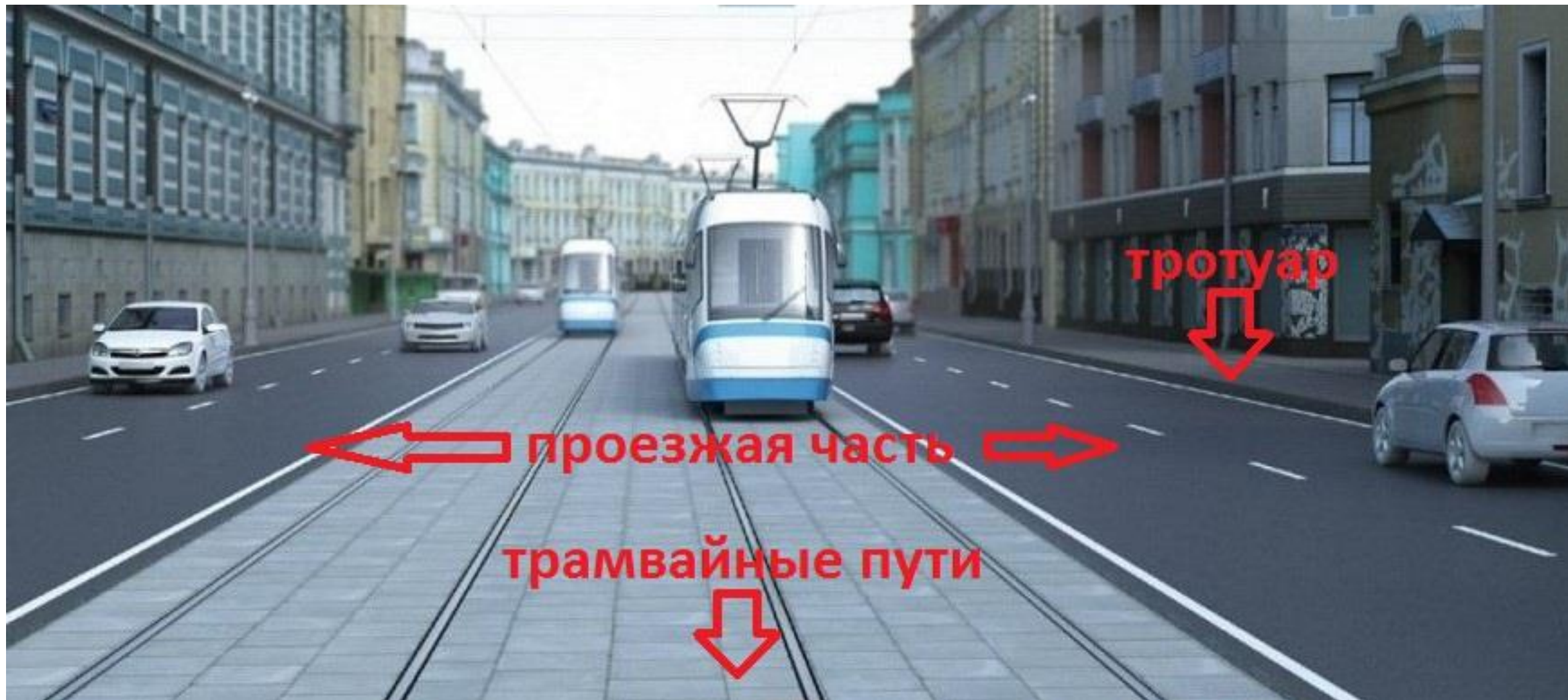




Трамвайные пути – это тоже элемент дороги, они могут располагаться на проезжей части и предназначены для движения трамваев.



# Трамвайные пути





# Дорога с одной проезжей частью



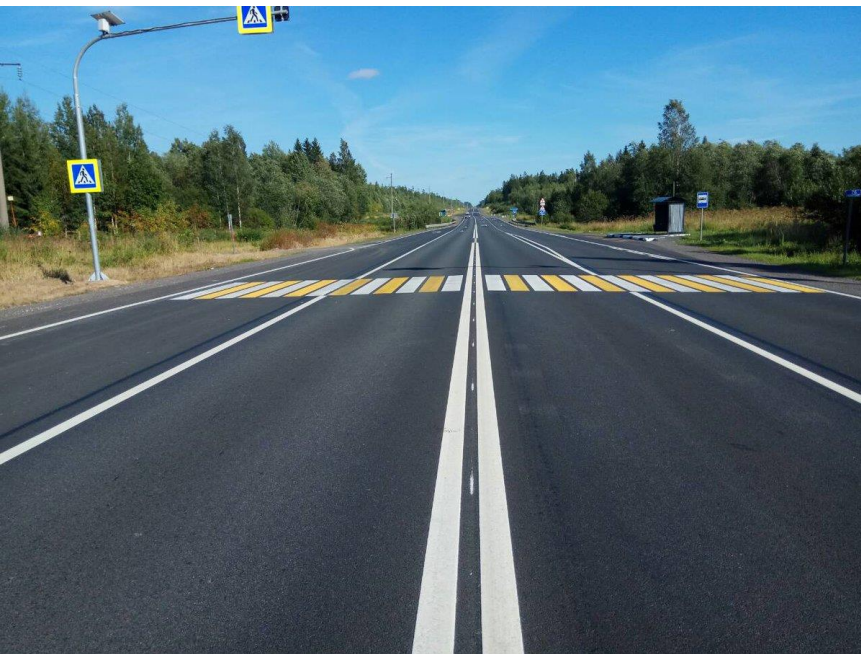
# Дорога с двумя проезжими частями



Две проезжие части



# Дорога с одной проезжей частью

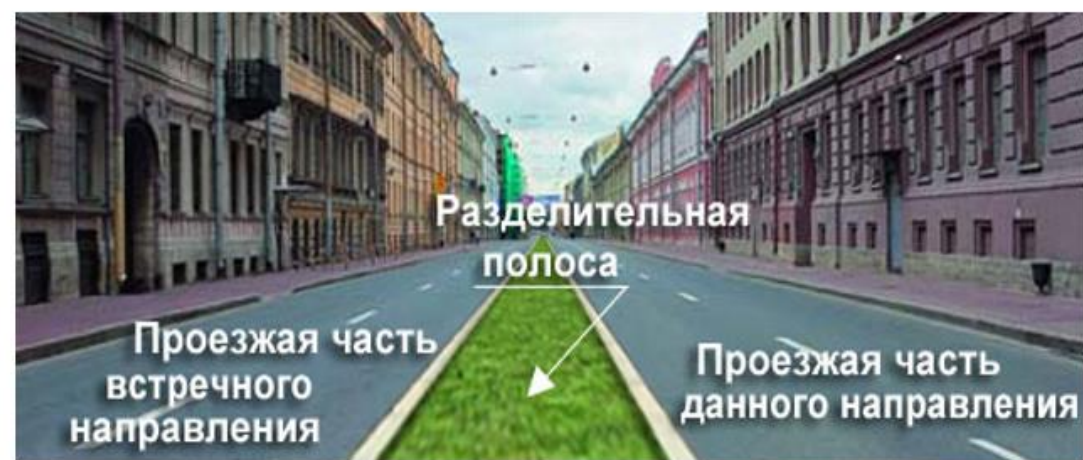
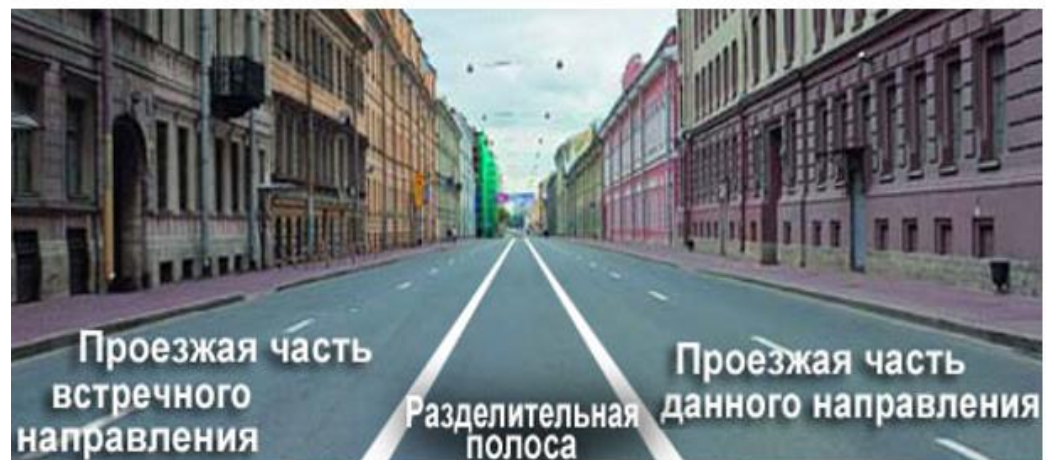
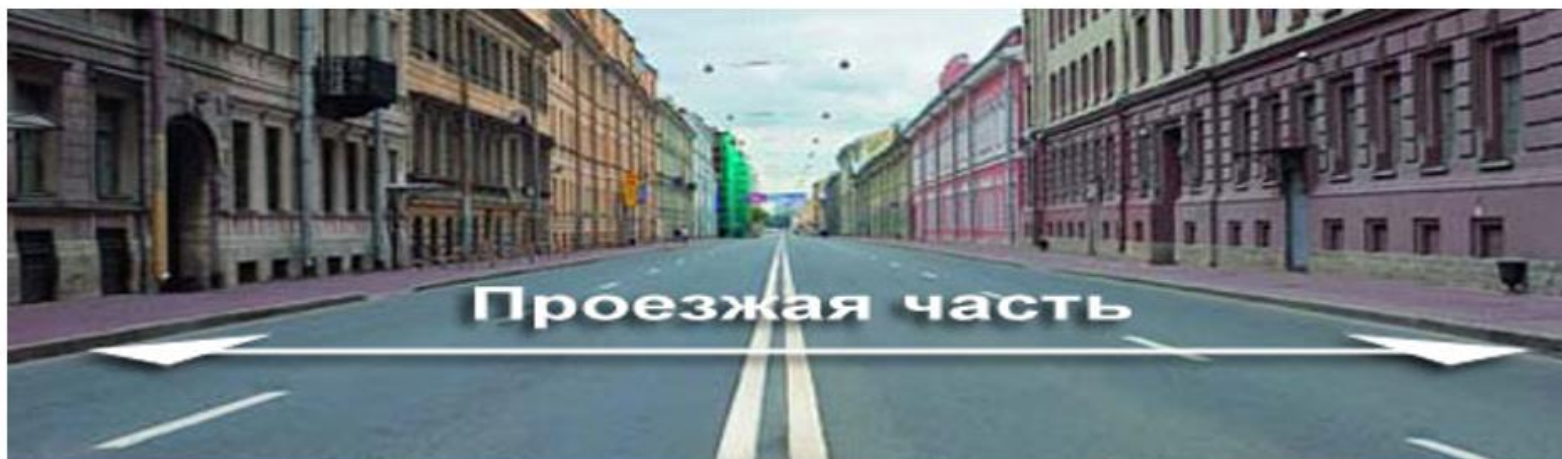


# Дорога с двумя проезжими частями





# Проезжая часть



**«Разделительная полоса» – элемент дороги, выделенный конструктивно и (или) с помощью разметки 1.2.1 , разделяющий смежные проезжие части, а также проезжую часть и трамвайные пути и не предназначенный для движения и остановки Т С .**



Разделительная полоса может быть выделена только конструктивно.



Разделительная полоса может быть выделена и конструктивно, и с помощью разметки.

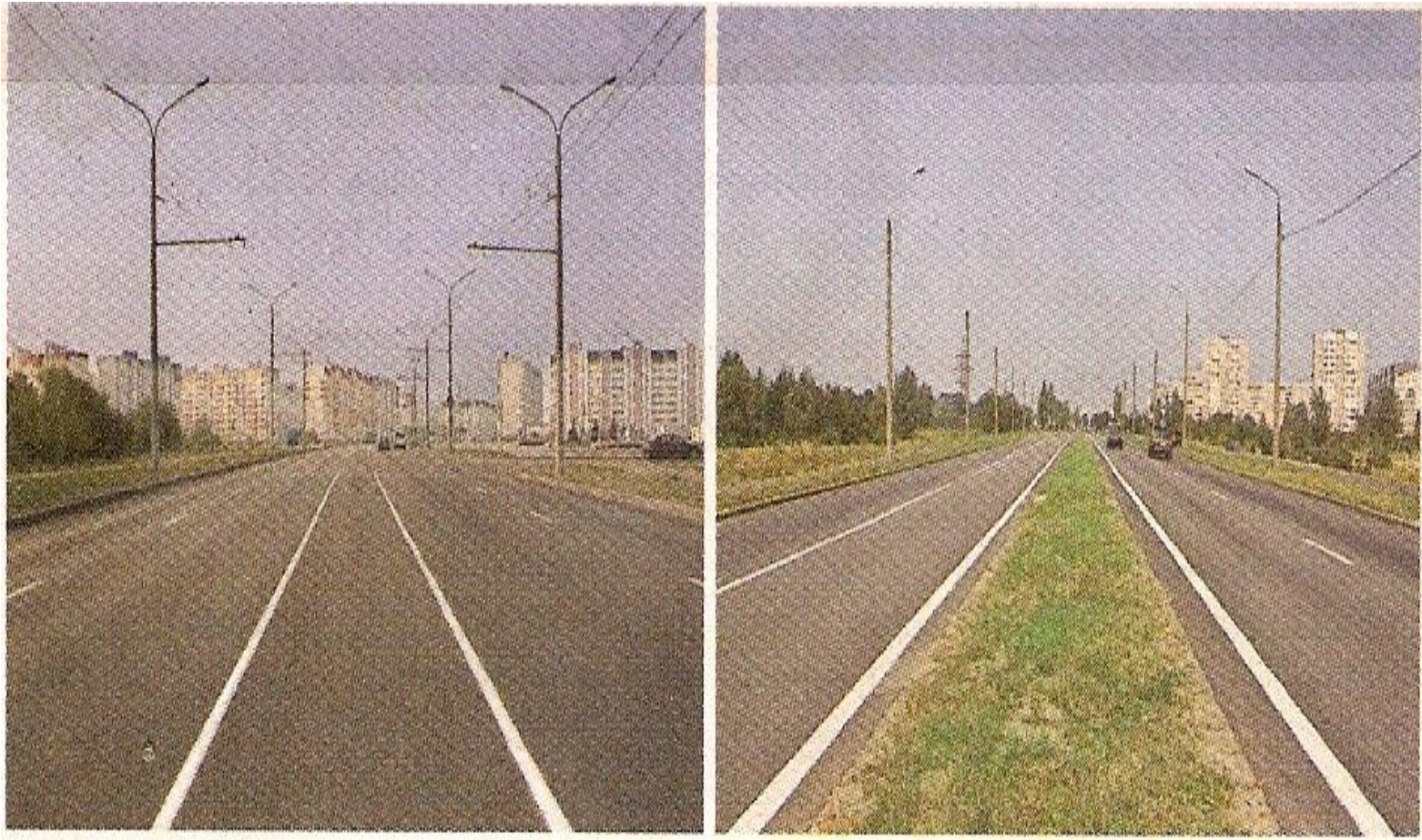


Разделительная полоса может быть выделена только с помощью разметки.

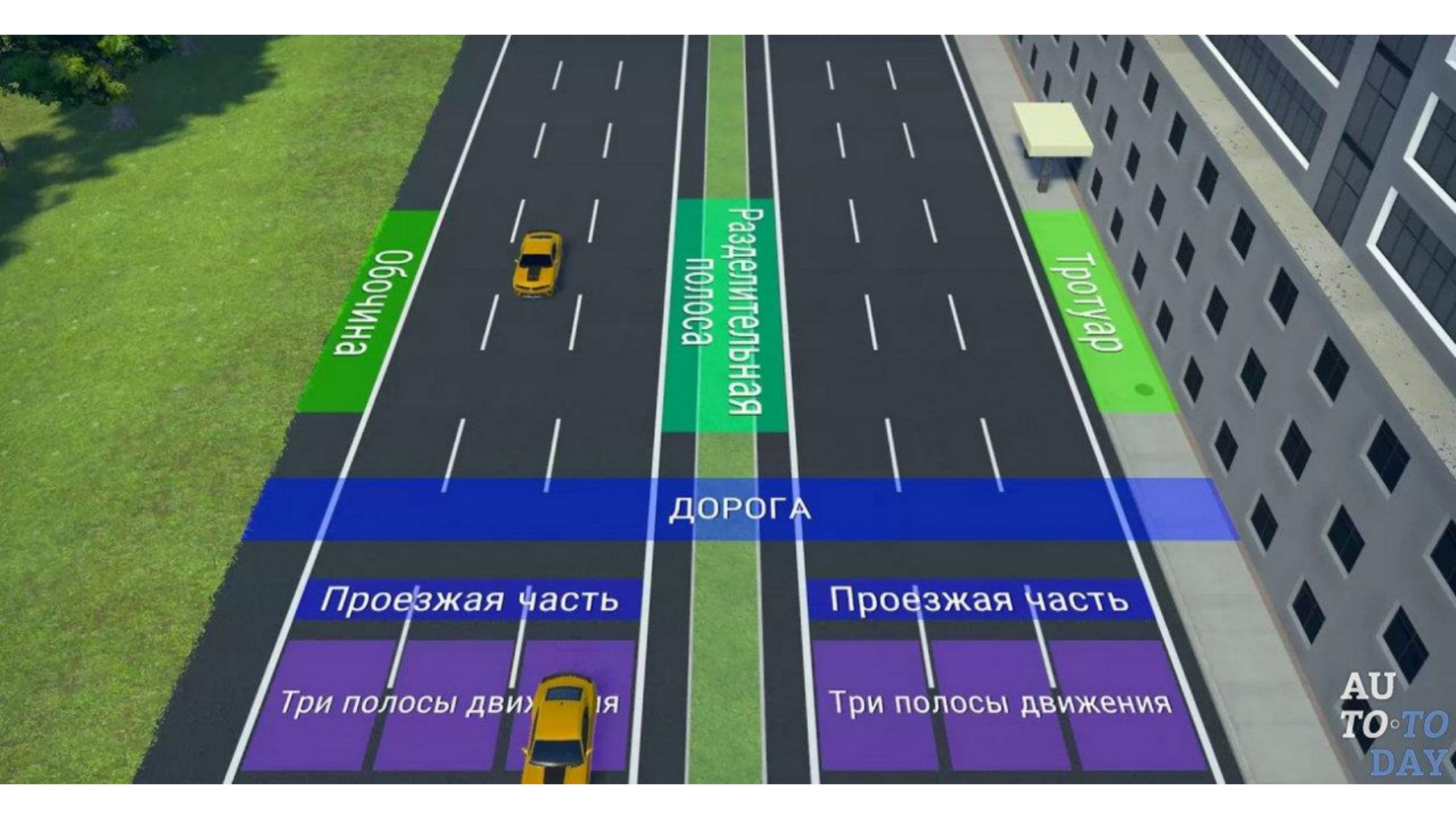


# РАЗДЕЛИТЕЛЬНАЯ ПОЛОСА

- элемент дороги, выделенный конструктивно
- или с помощью разметки 1.2.1,
- разделяющий смежные проезжие части
- и не предназначенные для движения и остановок ТС







Обочина

Разделительная  
полоса

Тротуар

ДОРОГА

Проезжая часть

Три полосы движения

Проезжая часть

Три полосы движения



# Элементы дороги:

одна или несколько проезжих частей дороги, трамвайные пути, тротуары, пешеходные и велосипедные дорожки, посадочные площадки, островки безопасности, разделительные зоны, разделительные полосы, настилы ж/д переездов и обочины

