

Основные компоненты ПК. Периферийные устройства. Программное обеспечение.

Выполнила:
Репина Елена Константиновна
Преподаватель ГАПОУ СО «КУТК»

На уроках мы разберём:



Определение
персонального
компьютера (ПК)



Аппаратную часть
персонального
компьютера



Программное
обеспечение ПК



Периферийные
устройства ПК



01

Определение персонального компьютера

Персональный компьютер (ПК)
(англ. personal computer, PC) —
однопользовательская элект-
ронно-вычислительная машина
(ЭВМ), предназначенная для
использования одним пользо-
вателем. Характеризуется не-
большими габаритами, гибкой
конфигурацией и доступной
ценой.



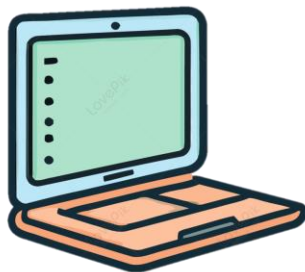
Персональный компьютер

Виды ПК

Стационарный
(настольный)

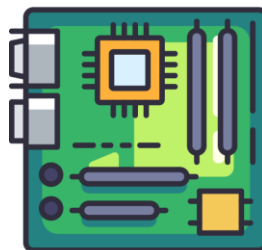


Портативный
(планшет, ноутбук)



Программно-аппаратный комплекс

Аппаратная часть ПК
(комплектующие)



Программное
обеспечение



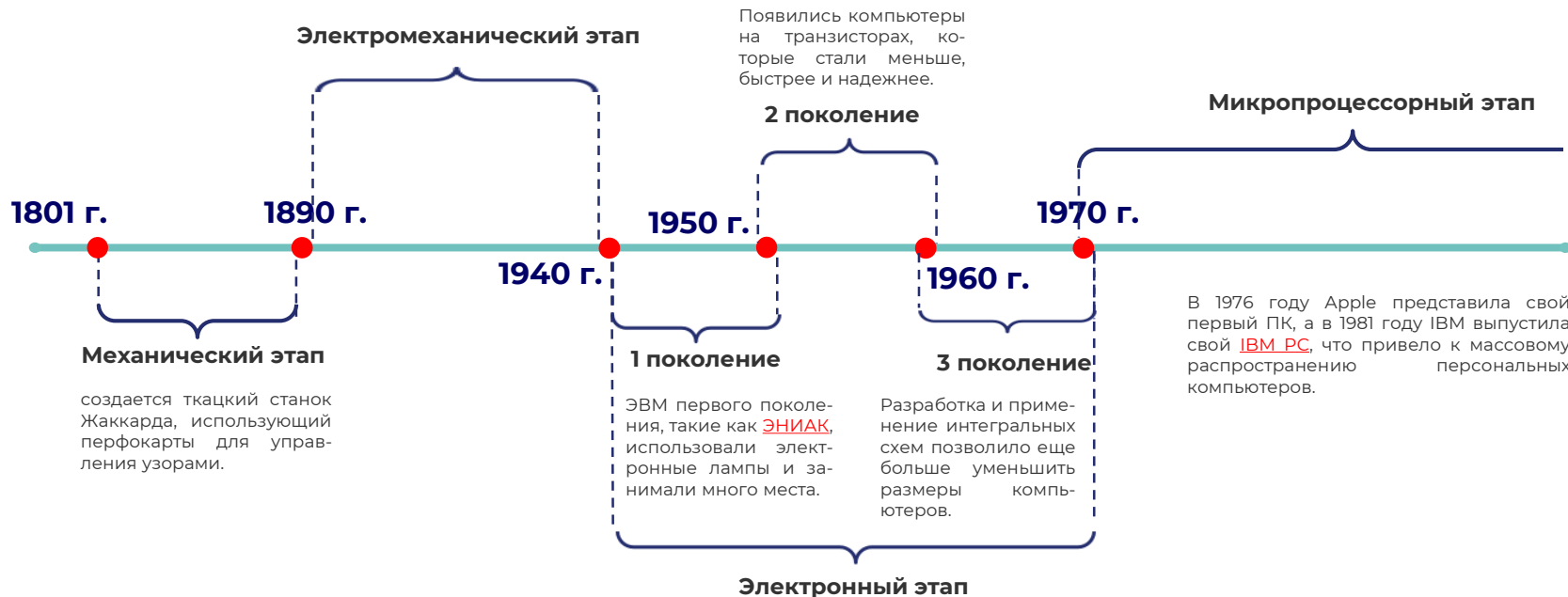
Всего

48 лет

существуют массовые
персональные компьютеры

История развития ЭВМ (ПК)

Изобретение табулятора
Германа Холлерита для
переписи населения США



В 1976 году Apple представила свой первый ПК, а в 1981 году IBM выпустила свой **IBM PC**, что привело к массовому распространению персональных компьютеров.



02

Аппаратная часть персонального компьютера

Аппаратная часть (архитектура) ПК

1

Системный блок

Основной корпус, в котором находятся все ключевые компоненты: процессор, видеокарта, память, накопители.

2

Материнская плата

Главная плата, которая связывает все компоненты между собой. На ней находятся чипсет, слоты под оперативную память, порты USB, SATA, а также BIOS/UEFI — система начальной настройки.

3

Центральный процессор

Выполняет все основные вычисления, обрабатывает инструкции программ и управляет работой других компонентов.

4

Жесткий диск

Основное запоминающее устройство для хранения информации в компьютере, использующее магнитную запись на вращающихся дисках.

5

Видеокарта

Устройство компьютера, которое обрабатывает и преобразует графические данные из памяти компьютера в изображение и выводит его на экран монитора.

6

Оперативная память (ОЗУ)

Временное хранилище данных в компьютере, смартфоне или другом устройстве, где хранится информация, необходимая для выполнения текущих задач процессором, операционной системой и программами.

7

Блок питания

Служит для обеспечения питания компонентов компьютера, гаджетов и других приборов



03

Программное обеспечение персонального компьютера

Программное обеспечение (ПО)

– это совокупность программ и соответствующей документации, позволяющая использовать вычислительную технику для решения различных задач.

1

Системное ПО

Программы, которые управляют аппаратными ресурсами компьютера и обеспечивают работу всей системы, предоставляя среду для выполнения других программ. Основной частью системного ПО являются операционные системы (например, Windows, macOS, Linux), а также драйверы, утилиты и BIOS.

3

Инструментальное ПО

Программы, которые используются для создания, разработки и сопровождения другого программного обеспечения (прикладного и системного). К нему относятся такие средства, как редакторы, компиляторы, отладчики.

2

Прикладное ПО

Набор программ, предназначенных для выполнения конкретных практических задач пользователя, таких как обработка текстов, работа с таблицами, создание графики, игры и управление базами данных. В отличие от системного ПО, которое управляет аппаратным обеспечением, прикладное ПО предоставляет пользователю инструменты для взаимодействия с компьютером и решения повседневных или профессиональных задач.



04

Периферийные устройства

Периферийные устройства

Оборудование, которое подключается к компьютеру для ввода, вывода и хранения данных, расширяя его функционал. Они делятся на три основные категории: устройства ввода, устройства вывода и устройства, а также включают сетевые и другие устройства, такие как модемы и ИБП.



КЛАВИАТУРА
МОНИТОР
МЫШЬ

=

Периферийные
устройства,
НО относится к
основным
компонентам ПК

**Спасибо
за внимание!**